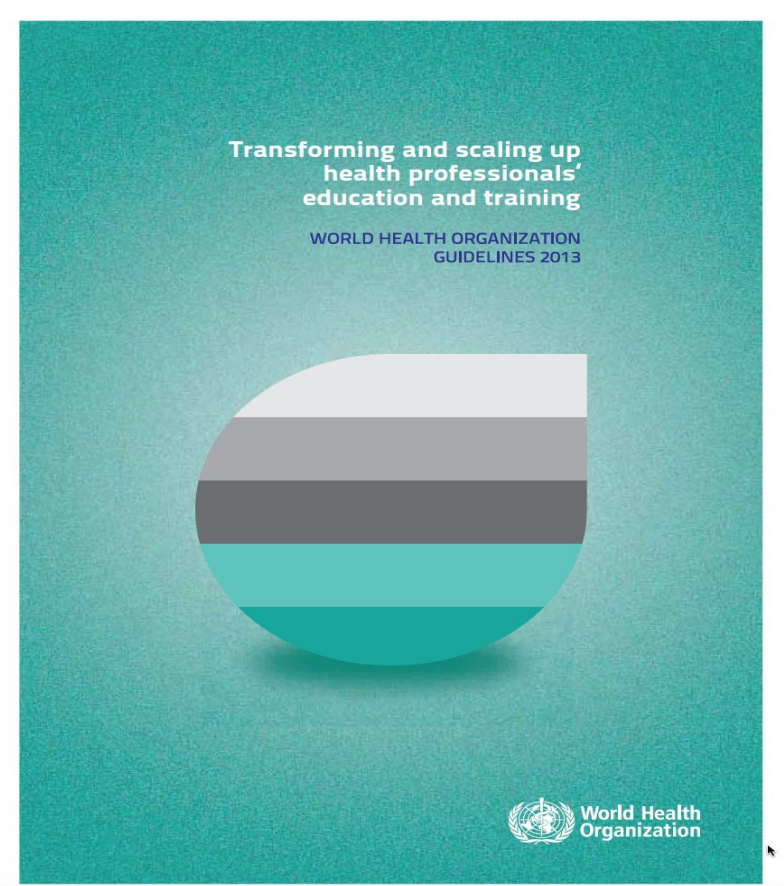


IPE: Conceptos y Fundamentos

FACULTAD DE ENFERMERÍA
UNIVERSIDAD DE LA REPÚBLICA

John H. V. Gilbert, C.M., Ph.D., LL.D., FCAHS
Professor Emeritus, University of British Columbia.
Adjunct Professor, Dalhousie University.
DR. TMA Pai Endowment Chair in Interprofessional Education & Practice, Manipal University.
Adjunct Professor, University of Technology, Sydney
Senior Scholar, WHO Collaborating Centre on Health Workforce Planning & Research, Dalhousie University.
Founding Chair, Canadian Interprofessional Health Collaborative.



La presentación de hoy

Algunos comentarios generales sobre los grandes problemas de EIP CP.

Algunas estrategias EIP de alto nivel.

Algunas estrategias para prácticas colaborativas.



Educación profesional de la salud: Varios silos

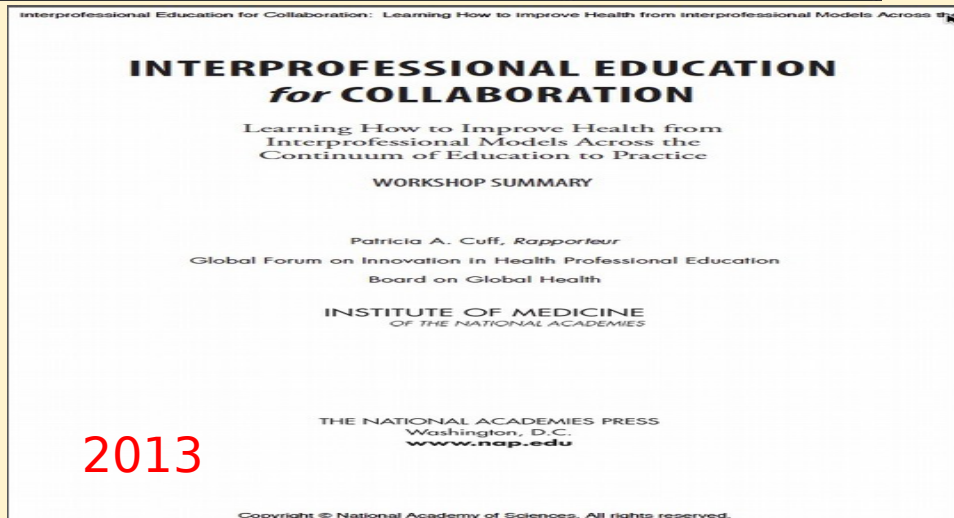
El Personal Sanitario

Muchos participantes



Cuidado de la salud: muchos puntos de vista





Varios Informes

El problema Curricular



“Cambiar un plan de estudios de la universidad es como intentar mover un cementerio

- nunca sabes la cantidad de amigos que tenía el muerto hasta que lo intentas mover”

(Atribuído a Calvin Coolidge)

La competencias como contexto para los planes de estudio



Canadian Interprofessional Health Collaborative 2010

(*) Comunicación Interprofesional aprendices de diferentes profesiones se comunican entre ellos de manera colaborativa, sensible y responsable

(**) Paciente/ cliente/ familia/ atención centrada en el paciente aprendices y profesionales que buscan, integran y valoran como socios, la información y el compromiso del paciente/ cliente / familia / comunidad en el diseño e implementación de la atención / servicios

Estrategia EIP de alto nivel - Estrategia 1: Usar las palabras bien- usar bien las palabras

EIP

Una definición de tres partes

“Cuando dos o más estudiantes, o profesionales, APRENDEN
Con, desde y acerca de los otros,
Con el propósito de la *colaboración,*
Para mejorar la calidad de los *cuidados y servicios*”*

*WHO (2010) Marco de acción en la educación Interprofesional y practicas colaborativas - basado en la deficinición de CAIPE (2002/2017)

Estrategia EIP de alto nivel - Estrategia 2

Contextualizando la Enseñanza y el Aprendizaje de IP



El rol de un profesional en un equipo de salud depende de tres factores: la población del paciente o entorno, el alcance legal de la práctica y la competencia personal de los Profesionales.

Estrategia EIP de alto nivel: Estrategia 3

Diseñar e implementar un amplio sistema;

Construir conocimiento sobre lo que funciona en situaciones y contextos específicos;

Desarrollar enfoques basados en competencias de aprendizaje para adultos para EIP.

Por ejemplo: Enseñanza Basada en Problemas, Aprendizaje Basado en desafíos, Simulación.

Estrategia IP de alto nivel- Estrategia 4

Prevenir la Duplicación Colaborativa



Estrategia de alto nivel 5: Reduce la Confusión

Jones D, Mitchell A (2006). *Lean thinking for the NHS*. London: NHS Confederation.

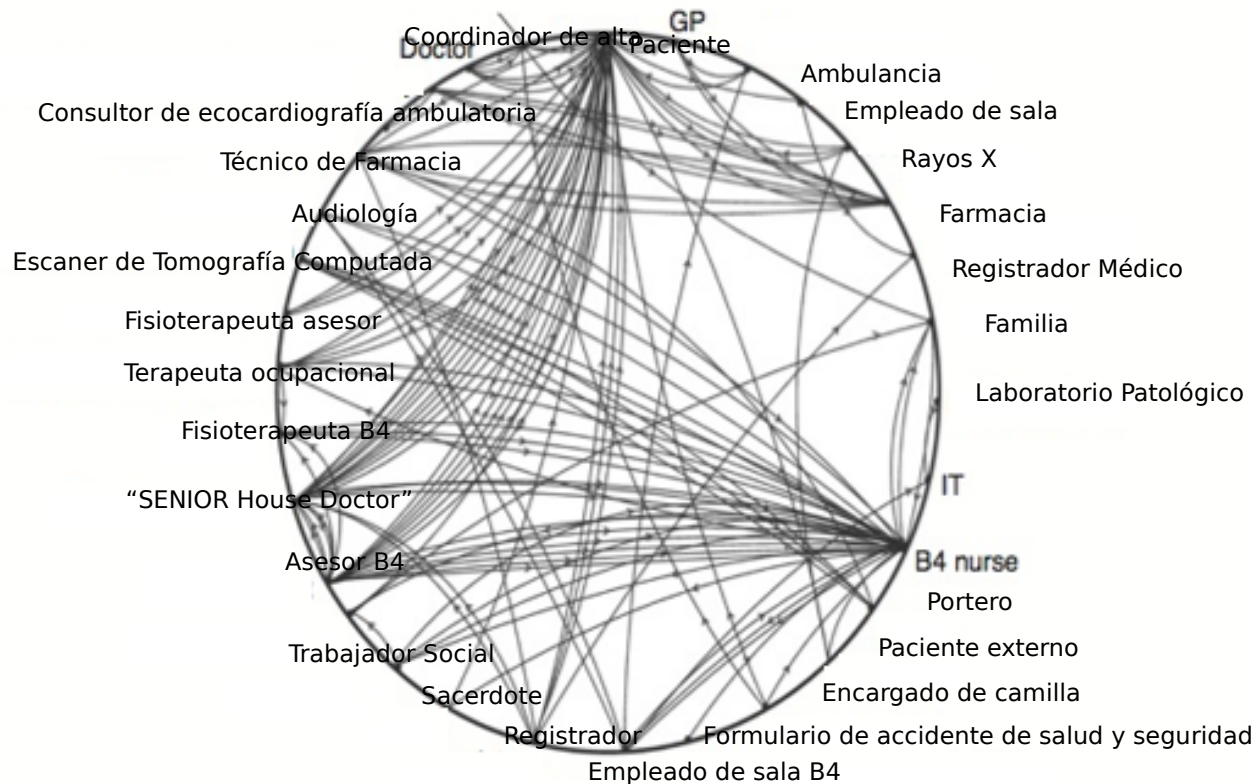


Fig 3: Comunicaciones entre personal para dar de alta a un paciente con necesidades complejas de atención

IP Estrategias de Prácticas Colaborativas 1:

El Paciente

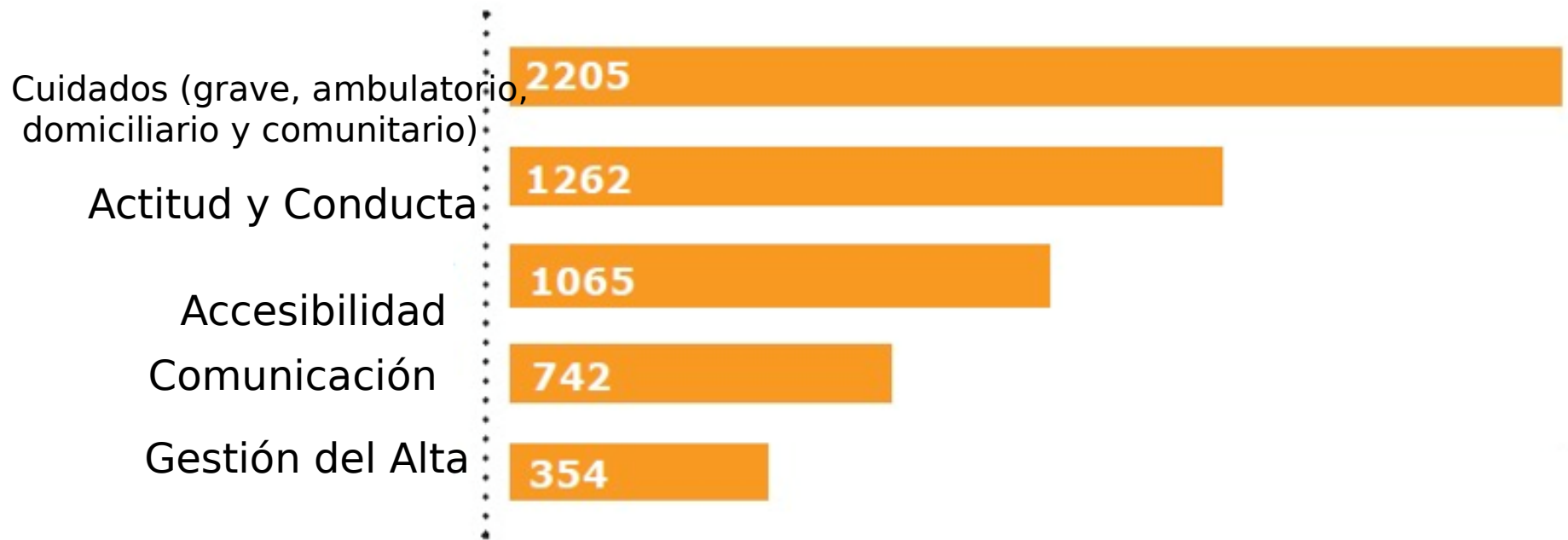
No es sólo otro disco de Hockey

- Persona
- Proceso
- Tecnología
- Información



IP Estrategia Colaborativa 2: Entender las preocupaciones del paciente

Principales 5 quejas de calidad del cuidado



Desarrollo de la calidad de los cuidados del paciente
B.C. 2013-2014

IP Estrategias de Prácticas Colaborativas 3:

Diseñar e implementar el “Sistema completo “
(system-wide) .

Construir como una estrategia clave del
personal.

Desarrollar conexiones coordinadas y
colaborativas entre todos los compañeros
educativos y de prácticas.

IP Estrategias de Prácticas Colaborativas 4:

Diseñar un espacio apropiado, y soporte administrativo completo.

Construir un plan de trabajo claro.

Desarrollar financiamiento equitativo y responsable.

IP Estrategias de Prácticas Colaborativas 5: Establecer enseñanza, aprendizaje y práctica en un contexto adecuado.

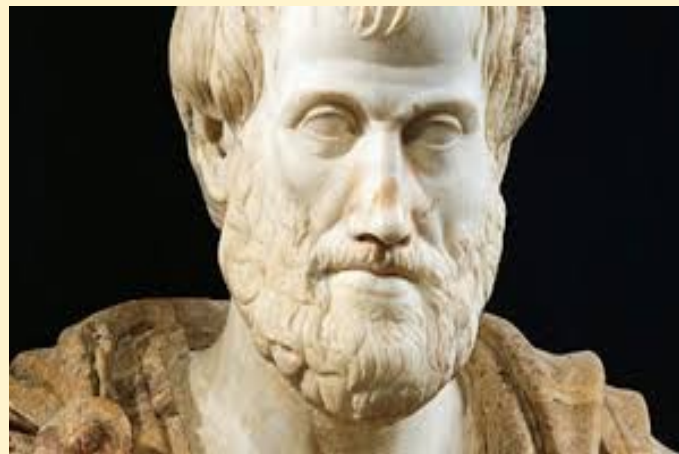


- Evaluar y medir.
- Monitorear resultados, rendimiento y el impacto.
- Asignar apropiación responsable y efectiva.

IP Estrategias de Prácticas Colaborativas 6:

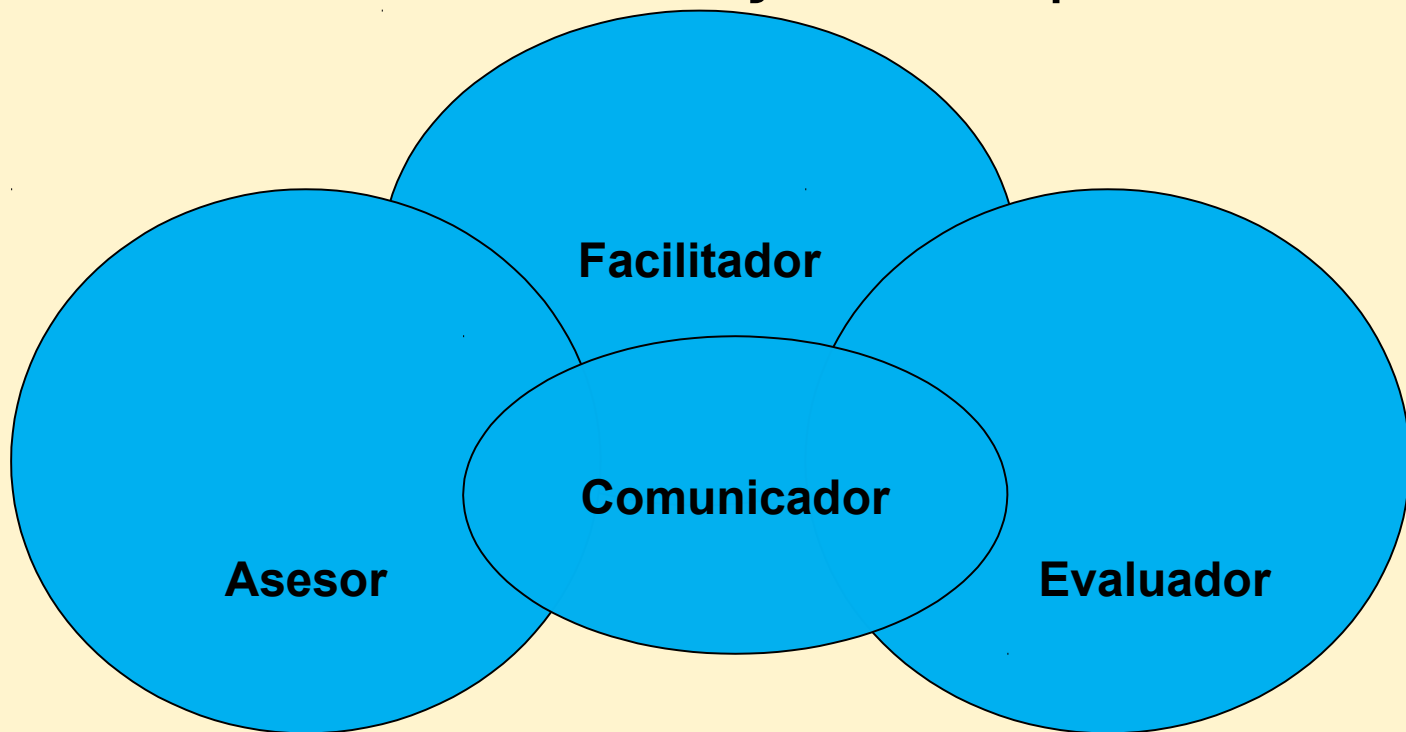
“Para las cosas que debemos aprender antes de poder hacerlas, aprendemos haciéndolas.”

(Aristóteles, Ética Nicomachea (350 B.C.E))



IP Estrategias Colaborativas 7: El educador de práctica

Involucrar, animar y recompensar



(Cross, V., Moore, A., Morris, J., Caladine, L., Hilton, R., & H. Bristow. (2006). *The Practice-Based Educator A Reflective Tool for CPD and Accreditation*. Chichester, UK: John Wiley.)

IP Algunos Problemas Culturales

Diferencias interpersonales

Ej. Edad, género, cultura

Resistencia al cambio

Ej. Lugar, tiempo, personas

Rivalidad de estereotipo

Ej. yo, él/ella, ellos/ellas

Poder, ingresos y estatus

Ej. Salario vs. tarifa por servicios

Poder, ingresos y estatus

Ej. Salario vs. tarifa por servicios

Lenguaje

Ej.

- género,
- profesión,
- clase social,
- Jerga profesional

LESSONS FROM THE FIELD:
Promising Interprofessional
Collaboration Practices



2015

Robert Wood Johnson
Foundation 

No importa cuántos recursos tengas.



Si no sabes usarlos, nunca serán suficientes.