

**CUADROS ESTADÍSTICOS AÑO 2010**  
**Facultad de Enfermería**  
**BIBLIOTECA**

Tabla n° 1. Préstamos en sala y a domicilio 2010

SALA	1763	34,00%
DOMICILIO	3472	66,00%
TOTALES	5235	100%

Gráfico N° 1 Préstamos en sala y a domicilio

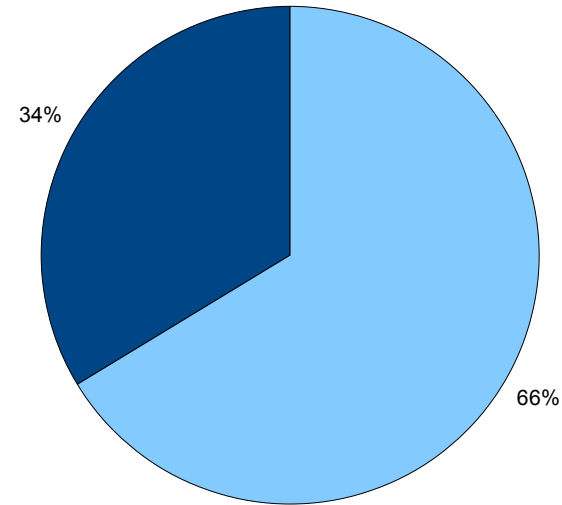


Tabla n° 2: Comparación de préstamos en sala y a domicilio 2005-2010

Años	SALA	DOMIC.	TOTALES
2005	4360	21465	25825
2006	3902	18517	22419
2007	2190	13806	15996
2008	2685	10493	13178
2009	1355	6249	7604
2010	1763	3472	5235

Gráfico n° 2: Comparación de préstamos en sala y a domicilio 2005-2010

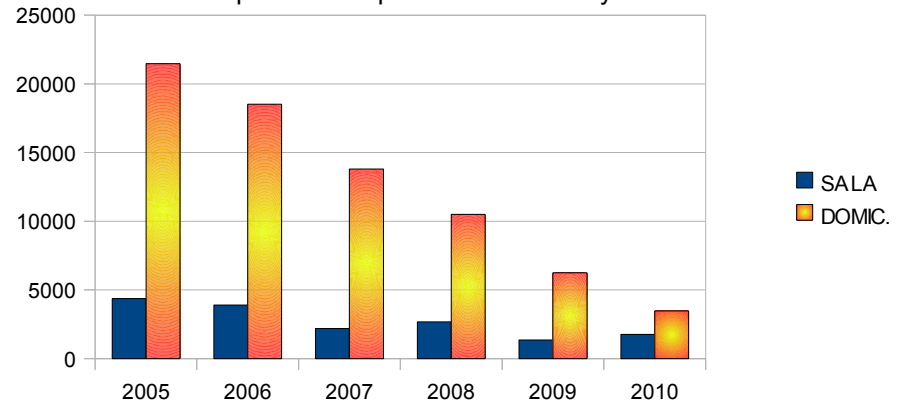


Tabla n° 3: Comparación de estacionalidad de préstamos en sala mensualmente 2005-2010

Años	Feb	Mar	Abr	May	Jun	Jul	Ago	Set	Oct	Nov	Dic	Totales	
2005		142	237	331	565	605	211	510	394	341	802	222	4360
2006		188	442	306	482	327	352	446	355	415	443	146	3902
2007		115	334	194	110	208	225	125	280	240	266	93	2190
2008		86	265	345	278	165	139	340	300	297	248	222	2685
2009		34	212	139	218	37	170	52	127	126	86	154	1355
2010		60	176	255	153	202	143	151	157	49	78	9	

Gráfico N° 3. Comparación de estacionalidad de préstamos en sala  
2005-2010

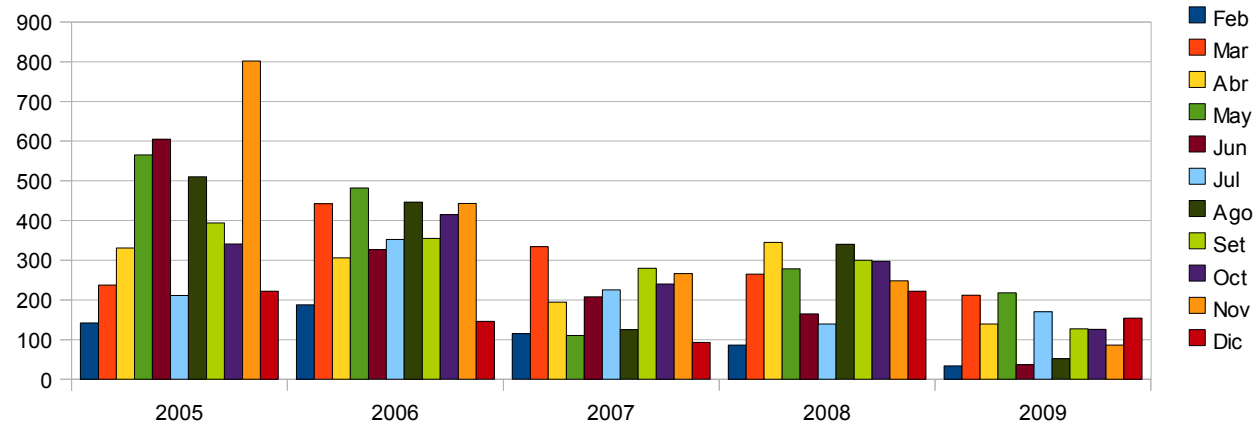


Tabla n° 4: Comparación de préstamos a domicilio mensualmente 2005-2009

Años	Feb	Mar	Abr	May	Jun	Jul	Ago	Set	Oct	Nov	Dic	Total	
2005		653	1836	2303	2761	2240	1340	2439	2608	2240	2345	700	21465
2006		570	2027	1628	2476	1336	1637	1508	1842	2205	2214	1074	18517
2007		524	1483	1104	1284	1315	1285	1358	1680	1659	1596	518	13806
2008		463	773	1115	1549	794	789	933	1092	1289	1111	583	10493
2009		255	854	862	1334	247	868	373	447	462	320	227	6249
2010		153	438										

Gráfico N° 4. Préstamos a domicilio mensualmente  
Comparación 2005-2010

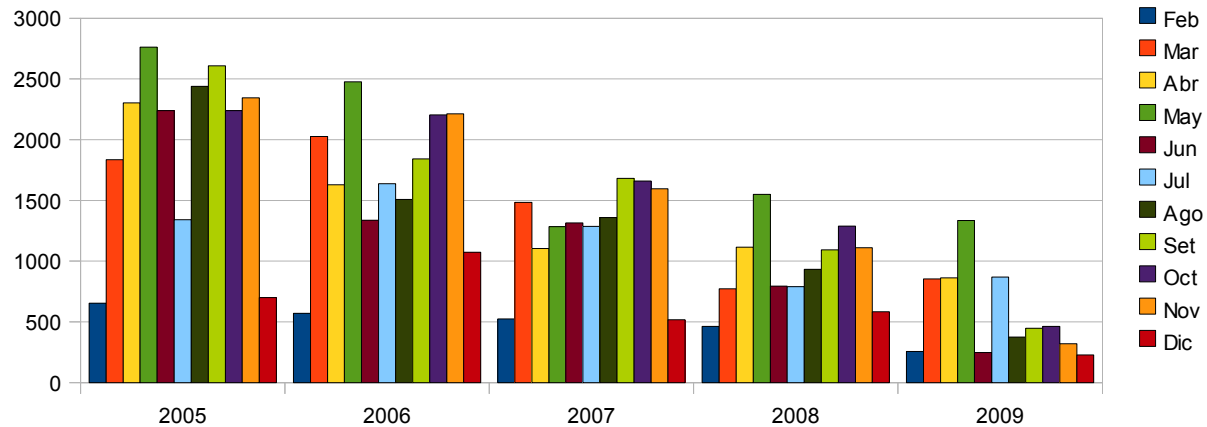


Tabla n°5. Renovaciones 2010

Renovaciones	F.A	F.R
Mostrador	6503	91,00%
Telefónico	662	9,00%
TOTALES	7165	100,00%

Gráfico N°5 Renovaciones 2010

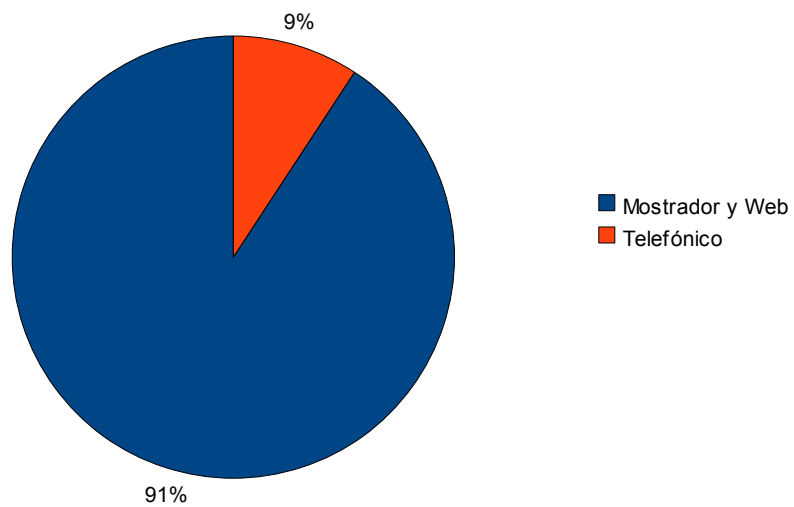


Tabla N° 6. Comparación de renovaciones telefónicas 2009-2010

	Feb.	marzo	abril	mayo	junio	julio	agost	Set.	Oct.	Nov.	Dic.	Total
2009	35	140	161	429	85	348	160	172	143	85	50	
2010	61	77	96	95	103	43	64	39	28	41	15	

Gráfico N° 6. Comparación de renovaciones telefónicas.  
2009-2010

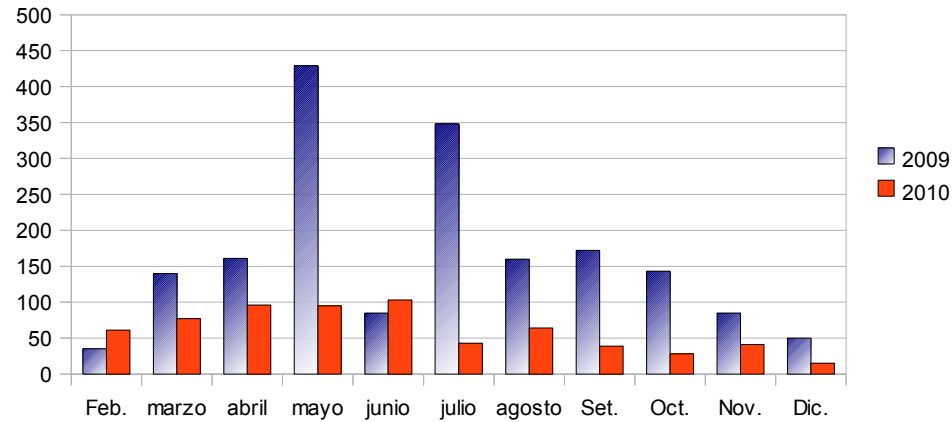


Tabla n° 7 Transacciones realizadas en biblioteca en el año 2010

TRANSACCIONES	
Préstamos domic.y sala	5234
Renovaciones	6503
Reservas	300
Devoluciones	3910
TOTALES	14194

Gráfico N° 7. Transacciones realizadas en biblioteca en el año 2010

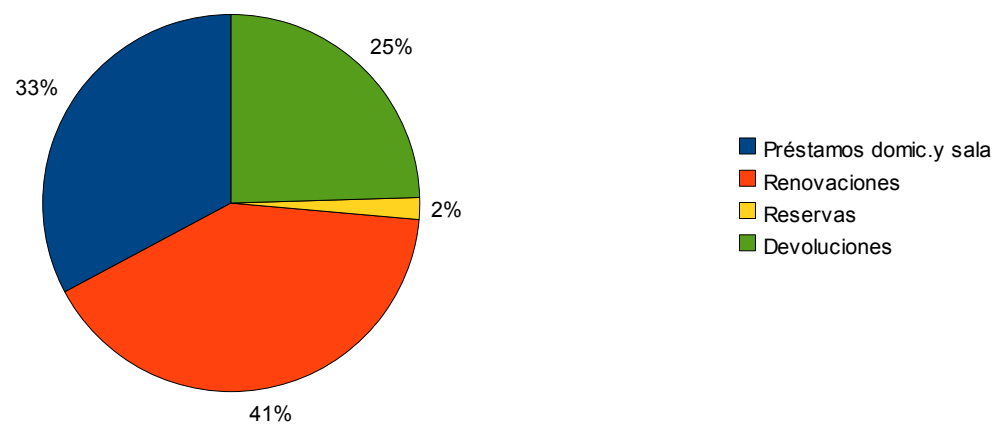


Tabla n° 8 Comparación de totales de transacciones 2007-2010

Años	Transacciones
2007	20403
2008	15000
2009	14194
2010	15947

Gráfico N° 8 Comparación de totales de transacciones 2007-2010

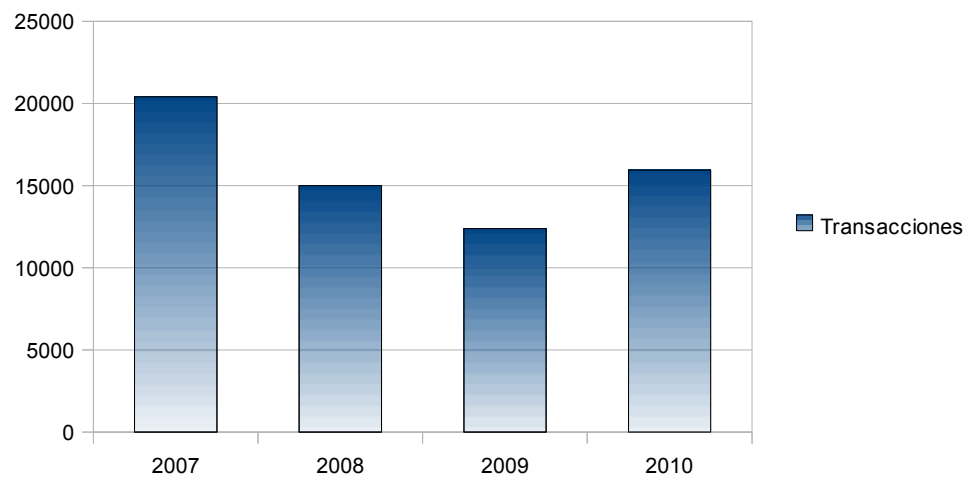


Tabla N° 9. Personas que devuelven en Buzón y en mostrador 2010

BUZÓN	416
MOSTRADOR	3910
TOTAL	4326

Personas que devuelven en buzón y en mostrador 2010

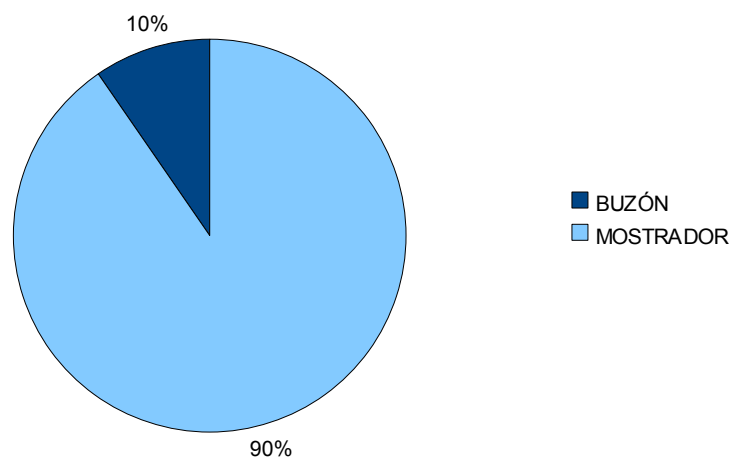




Tabla n°10: Distribución de préstamos según tipo de usuario 2010

USUARIOS	2010	F.R.
EST.	2840	73,00%
FUNC.	113	3,00%
DOCEN.	270	7,00%
INTER.	10	0,00%
PROF.	261	7,00%
EG.	391	10,00%
TOTALES	3885	100%

Gráfico N°10. Distribución de préstamos según tipo de usuario.

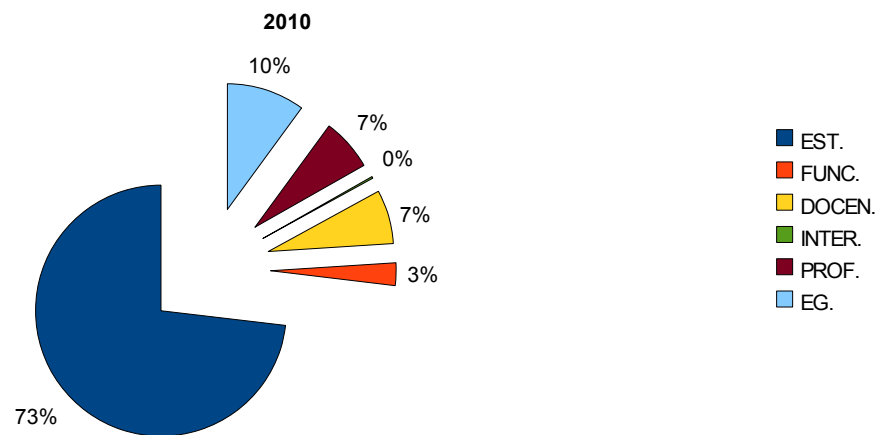


Tabla n° 11 Distribución de préstamos por tipo de material 2010

TIPO	TOTALES	%
Libros	3520	91%
Revistas	111	3,00%
Tesis	231	6,00%
CD	7	0%
Referencia	16	0,00%
TOTAL	3885	100,00%

Gráfico N° 11. Distribución de préstamos por tipo de material.

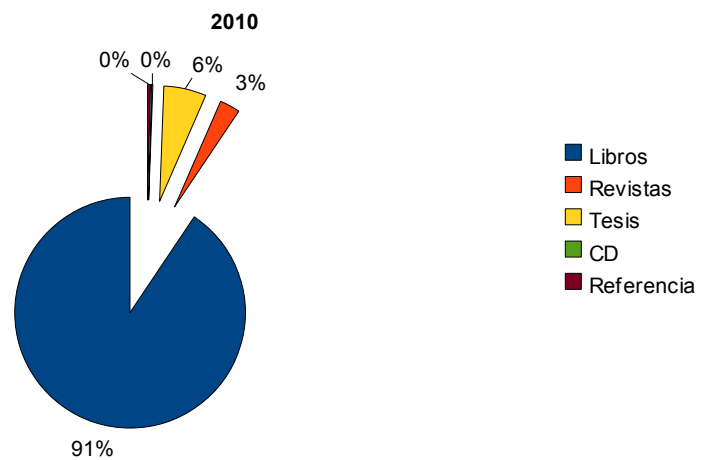


Tabla n° 12: Personas atendidas mensualmente – 2010

	Feb	Mar	Abr	May	Jun	Jul	Ago	Set	Oct	Nov	Dic	Total
2010	235	527	386	478	494	464	542	603	369	510	360	4968

Gráfica N° 12. Personas atendidas mensualmente 2010

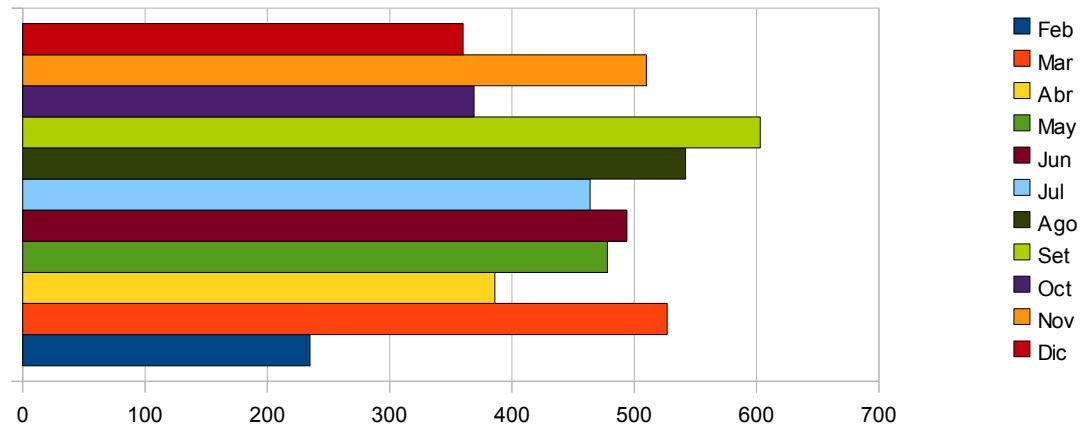
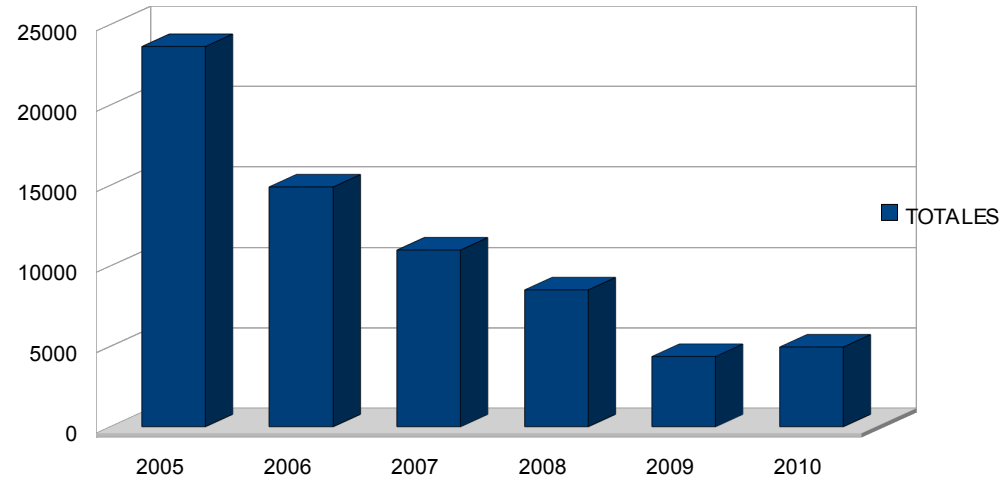


Tabla n° 13: Comparación de personas atendidas mensualmente en el período 2005-2010

<b>Años</b>	Feb	Mar	Abr	May	Jun	Jul	Ago	Set	Oct	Nov	Dic
<b>2005</b>	1015	2251	2779	2979	2770	1587	2357	2530	2218	2578	573
<b>2006</b>	447	1646	1245	1908	966	2749	856	1161	1458	1664	815
<b>2007</b>	376	1325	1210	1186	1097	1133	1109	1289	1154	768	345
<b>2008</b>	415	768	1090	1233	664	664	954	973	1098	972	366
<b>2009</b>	147	559	532	645	114	402	361	468	445	396	316
<b>2010</b>	235	527	386	478	494	464	542	603	369	510	360
<b>Años</b>	<b>TOTALES</b>										
<b>2005</b>	23637										
<b>2006</b>	14915										
<b>2007</b>	10992										
<b>2008</b>	8518										
<b>2009</b>	4385										
<b>2010</b>	4000										

Gráfico N° 13 Comparación de personas atendidas mensualmente en el período 2005-2010



Hoja1