

CUADROS ESTADÍSTICOS AÑO 2011
Facultad de Enfermería
BIBLIOTECA

Tabla n° 1. Préstamos en sala y a domicilio 2011

SALA	1592	20,00%
DOMICILIO	6564	80,00%
TOTALES	8156	100%

Gráfico N° 1 Préstamos en sala y a domicilio

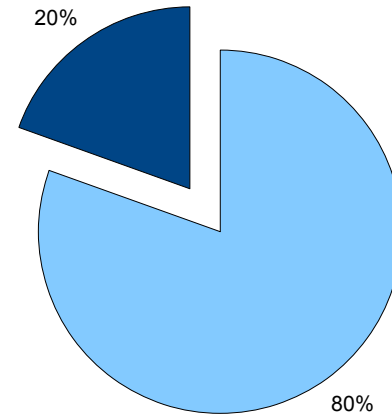


Tabla n° 2: Comparación de préstamos en sala y a domicilio 2007-2011

Años	SALA	DOMIC.	TOTALES
2007	2190	13806	15996
2008	2685	10493	13178
2009	1355	6249	7604
2010	1870	9867	11737
2011	1592	6564	8156

Gráfico Nro.2 Comparación de préstamos en sala y a domicilio 2007-2011

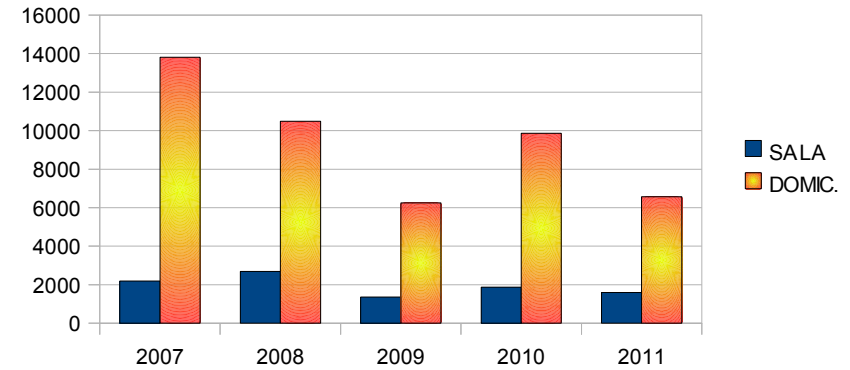


Tabla n° 3: Comparación de estacionalidad de préstamos en sala mensualmente 2005-2011

Años	Ene.	Feb	Mar	Abr	May	Jun	Jul	Ago	Set	Oct	Nov	Dic	Totales
2007	0	115	334	194	110	208	225	125	280	240	266	93	2190
2008	0	86	265	345	278	165	139	340	300	297	248	222	2685
2009	0	34	212	139	218	37	170	52	127	126	86	154	1355
2010	0	60	176	340	187	227	191	172	211	87	146	73	1870
2011	8	94	220	142	174	157	91	192	128	148	131	107	1592

Gráfico N° 3. Comparación de estacionalidad de préstamos en sala

2007-2011

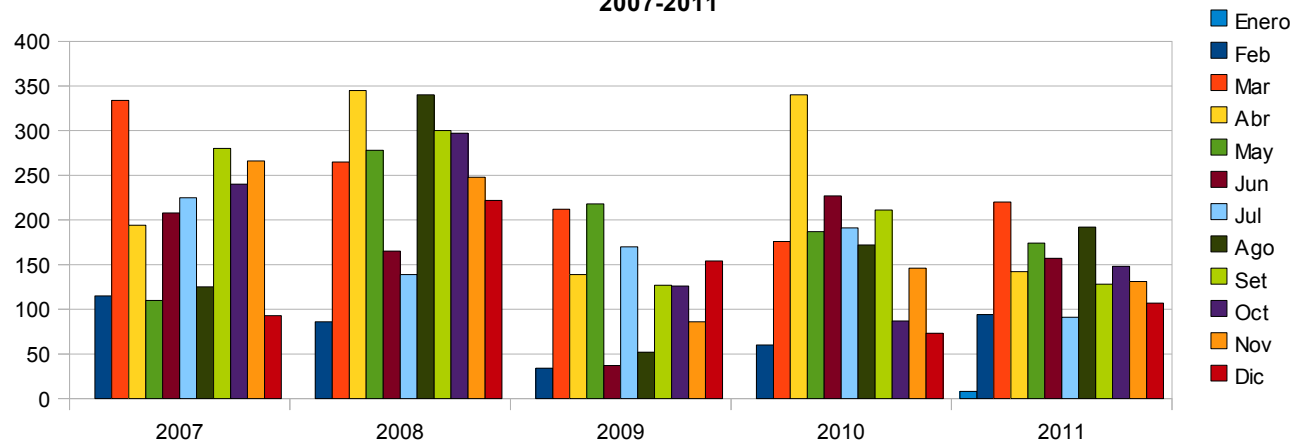


Tabla nº 4: Comparación de préstamos a domicilio mensualmente 2007-2011

Años	Ene.	Feb	Mar	Abr	May	Jun	Jul	Ago	Set	Oct	Nov	Dic	Total
2007	0	524	1483	1104	1284	1315	1285	1358	1680	1659	1596	518	13806
2008	0	463	773	1115	1549	794	789	933	1092	1289	1111	583	10493
2009	0	255	854	862	1334	247	868	373	447	462	320	227	6249
2010	0	479	885	1043	1450	1134	818	1022	854	828	904	450	9867
2011	85	420	312	491	685	728	487	913	730	753	642	318	6564

Gráfico N° 4. Préstamos a domicilio mensualmente
Comparación 2007-2011

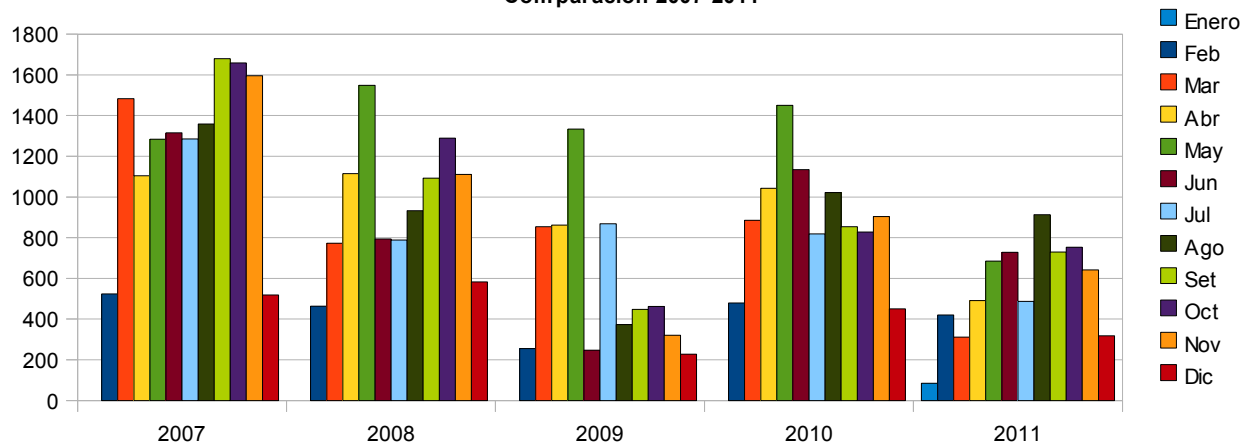


Tabla n°5. Renovaciones 2011

Renovaciones	F.A	F.R
Renovaciones Web	1252	36,41%
Renovaciones PC	1767	51,39%
Telefónico	419	12,18%
TOTALES	3438	100,00%

Gráfico N°5 Renovaciones 2011

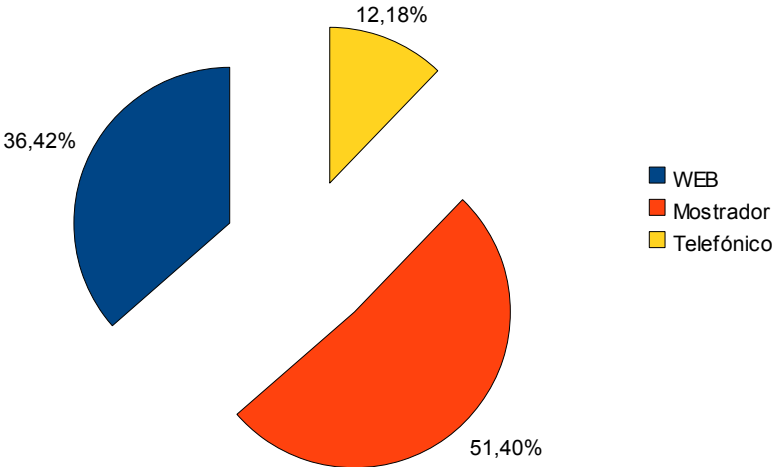


Tabla N° 6. Comparación de renovaciones telefónicas 2009-2011

Años	Feb.	Mar.	Abr.	May	Jun.	julio	Agos.	Set.	Oct.	Nov.	Dic.	Total
2009	35	140	161	429	85	348	160	172	143	85	50	1808
2010	61	77	96	95	103	43	64	39	28	41	15	662
2011	31	95	17	37	47	22	45	47	28	22	28	419

Gráfico N° 6. Comparación de renovaciones telefónicas.
2009-2011

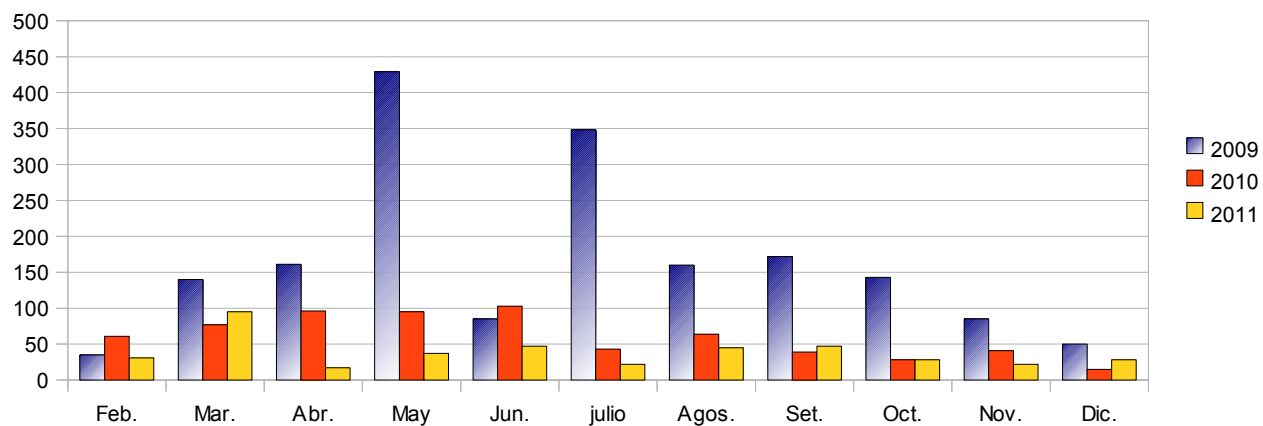


Tabla n° 7 Transacciones realizadas en biblioteca en el año 2011

TRANSACCIONES	2011	%
Préstamos domicilio y sala	4718	42,55%
Renovaciones	3438	31,05%
Reservas	252	2,27%
Devoluciones	2680	24,17%
TOTALES	11088	100,00%

Gráfico N° 7. Transacciones realizadas en biblioteca en el año 2011

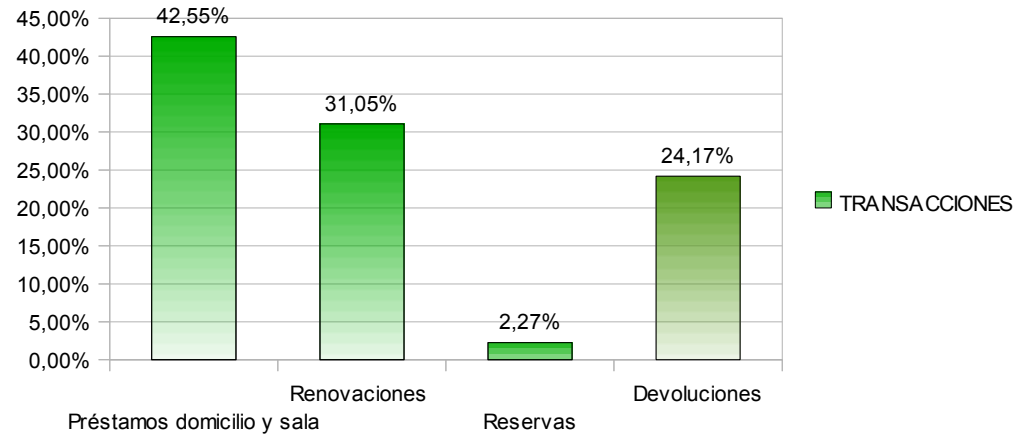


Tabla n° 8 Comparación de totales de transacciones 2007-2011

Años	Transacciones
2007	20403
2008	15000
2009	14194
2010	16609
2011	11088

Gráfico N° 8 Comparación de totales de transacciones 2007-2011

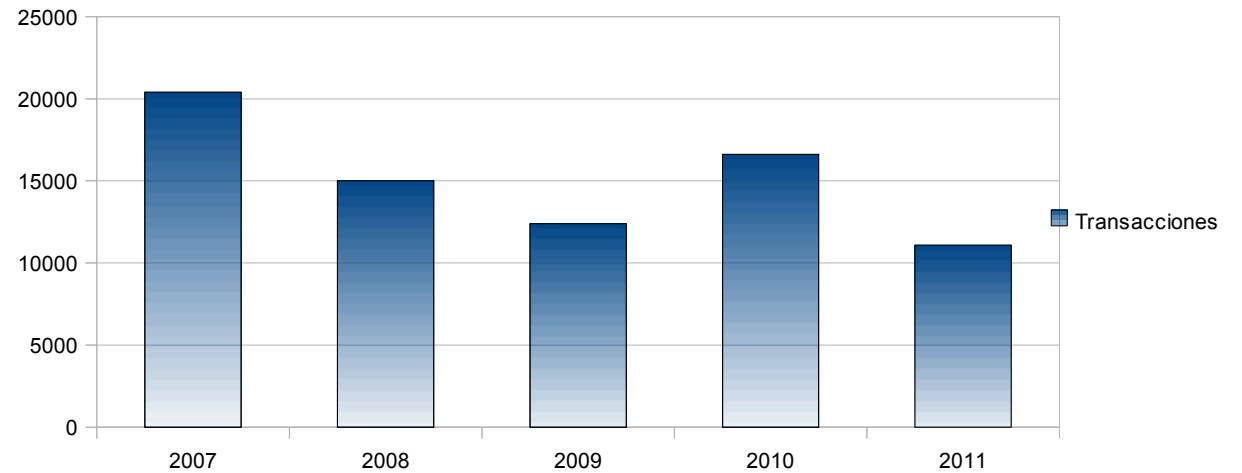


Tabla N° 9. Personas que devuelven en Buzón y en mostrador 2011

BUZÓN	146	21,00%
MOSTRADOR	2534	79,00%
TOTAL	2680	100,00%

Tabla Nro. 9. Personas que devuelven en Buzón y en mostrador 2011

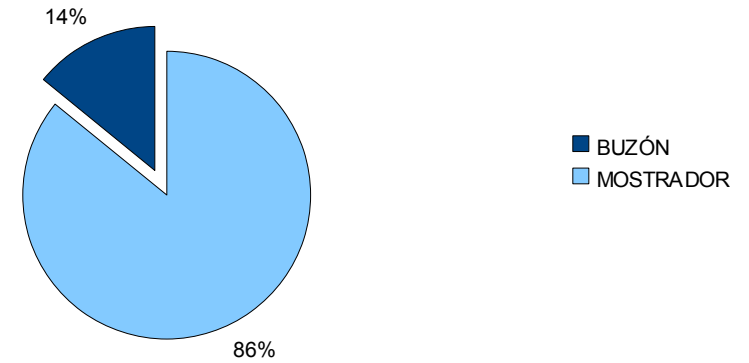


Tabla n°10: Distribución de préstamos según tipo de usuario 2011

USUARIOS	2011	F.R.
Estudiantes de grado	6634	82,33%
Funcionarios	155	1,90%
Docentes	558	6,84%
Estudiantes a distancia	15	0,18%
Profesionalización	266	0,31%
Alumnos Postgrado	7	0,08%
EGESADOS	521	8,38%
TOTALES	8156	100%

Gráfico N°10. Distribución de préstamos según tipo de usuario 2011.

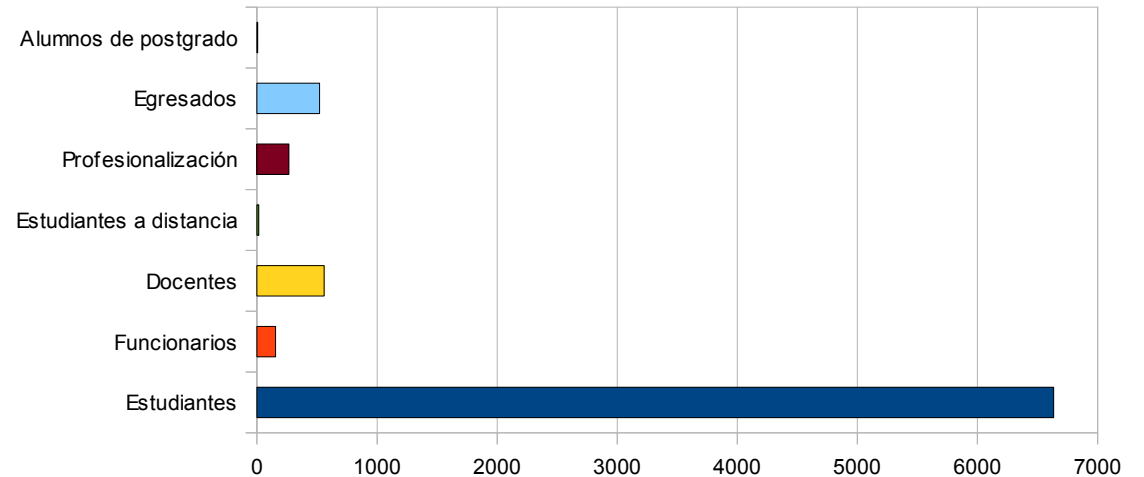


Tabla n° 11 Distribución de préstamos por tipo de material 2011

TIPO	TOTALES	%
Libros	6810	83,49
Revistas	463	5,67
Tesis grado	843	10,4
Tesis maestría	14	0,17
CD	8	0,09
Referencia	18	0,22
TOTAL	8156	100

Gráfico N° 11. Distribución de préstamos por tipo de material 2011

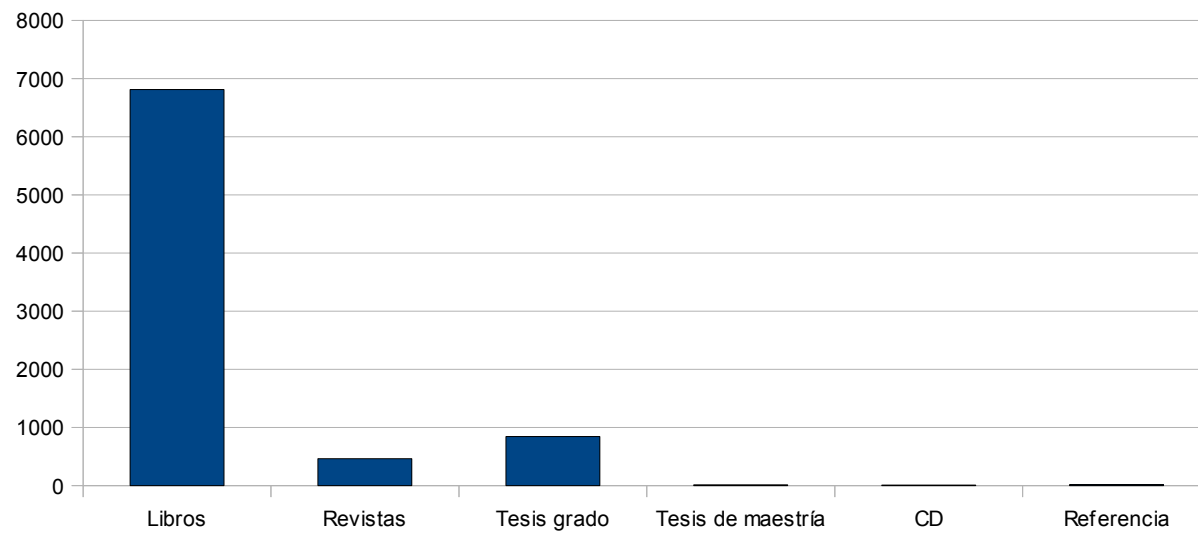


Tabla nº 12:Personas atendidas mensualmente – 2011

Años	Enero	Feb	Mar	Abr	May	Jun	Jul	Ago	Set	Oct	Nov	Dic	Total
2011	48	271	579	449	675	765	478	691	709	660	663	666	6654

Gráfico nº 12 Personas atendidas mensualmente 2011

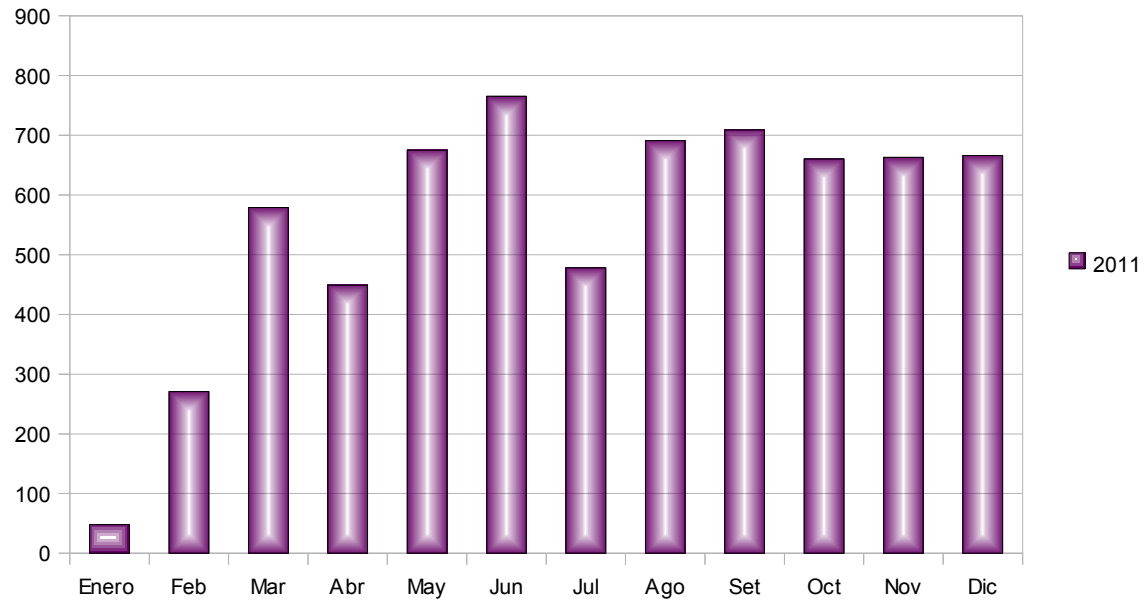


Tabla n° 13: Comparación de personas atendidas mensualmente en el período 2005-2011

Años	Enero	Feb	Mar	Abr	May	Jun	Jul	Ago	Set	Oct	Nov	Dic	Total
2007	0	376	1325	1210	1186	1097	1133	1109	1289	1154	768	345	10992
2008	0	415	768	1090	1233	664	664	954	973	1098	972	366	9197
2009	0	147	559	532	645	114	402	361	468	445	396	316	4385
2010	0	235	527	386	478	494	464	542	603	369	510	360	4968
2011	48	271	579	449	675	765	478	691	709	660	663	666	6654

Años	TOTALES
2007	10992
2008	8518
2009	4385
2010	4968
2011	6654

Gráfico N° 13 Comparación de personas atendidas mensualmente en el período 2007-2011

