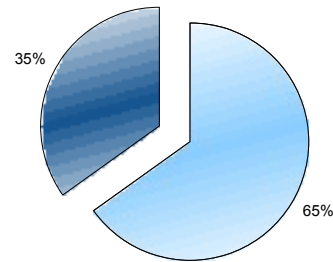


**CUADROS ESTADÍSTICOS AÑO 2012**  
**Facultad de Enfermería**  
**BIBLIOTECA**

**Grafico Nro.1. Préstamos en sala y a domicilio**

*Tabla n° 1. Préstamos en sala y a domicilio 2012*

PRÉSTAMOS	TOTALES	F.R.
SALA	1356	35,00%
DOMICILIO	2530	65,00%
TOTALES	3886	100%



*Tabla n° 2: Comparación de préstamos en sala y a domicilio 2009-2012*

Años	SALA	F.R.	DOMIC.	F.R.	TOTALES	F.R
2009	1355	18,00%	6249	82,00%	7604	100,00%
2010	1870	16,00%	9867	84,00%	11737	100,00%
2011	1592	20,00%	6564	80,00%	8156	100,00%
2012	1356	35,00%	2530	65,00%	3886	100,00%

**Gráfico Nro.2.Comparación de préstamos en sala y a domicilio 2009-2012**

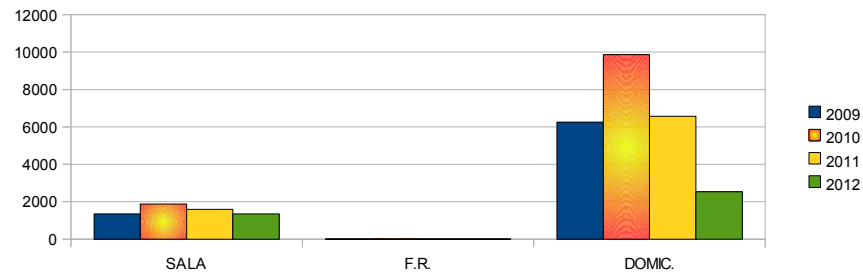


Tabla n° 3: Comparación de estacionalidad de préstamos en sala mensualmente 2009-2012

Años	Ene.	Feb	Mar	Abr	May	Jun	Jul	Ago	Set	Oct	Nov	Dic	Totales
2009	0	34	212	139	218	37	170	52	127	126	86	154	1355
2010	0	60	176	340	187	227	191	172	211	87	146	73	1870
2011	8	94	220	142	174	157	91	192	128	148	131	107	1592
2012	0	106	251	137	147	99	89	122	129	124	82	70	1356

Gráfico Nro.3. Comparación de estacionalidad de préstamos en sala  
2009-2012

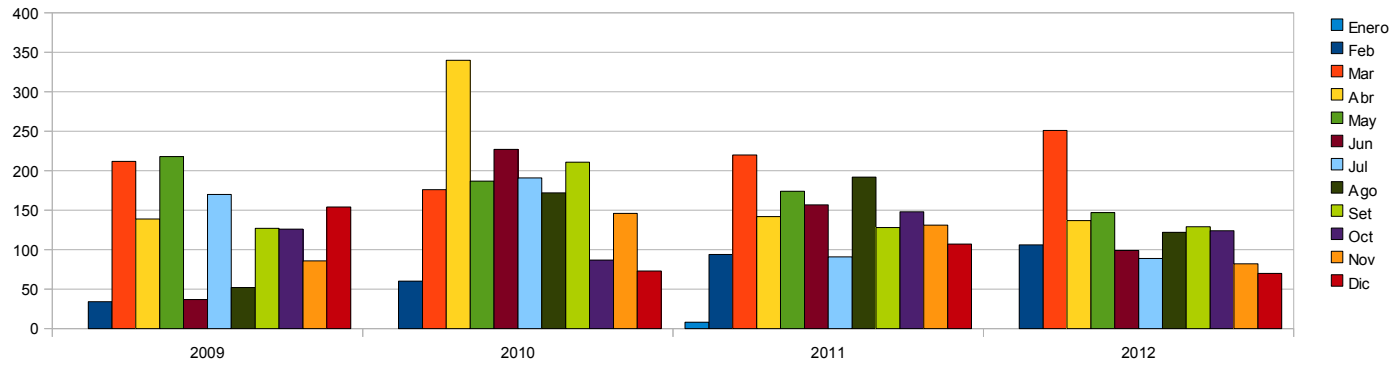


Tabla n° 4: Comparación de préstamos a domicilio mensualmente 2009-2012

Años	Ene.	Feb	Mar	Abr	May	Jun	Jul	Ago	Set	Oct	Nov	Dic	Total
2009	0	255	854	862	1334	247	868	373	447	462	320	227	6249
2010	0	479	885	1043	1450	1134	818	1022	854	828	904	450	9867
2011	85	420	312	491	685	728	487	913	730	753	642	318	6564
2012	0	227	380	228	292	253	215	230	186	225	198	96	2530

Gráfico Nro. 4. Préstamos a domicilio mensualmente  
Comparación 2009-2012

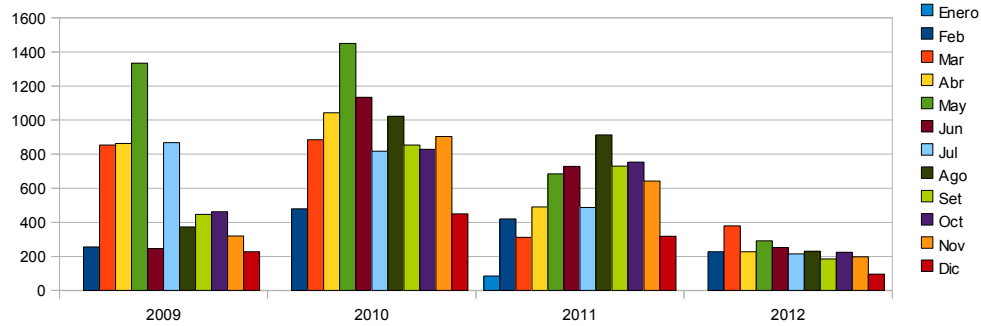


Gráfico Nro.5. Renovaciones 2012

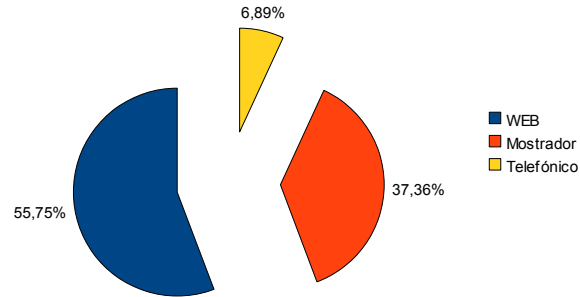


Tabla n°5. Renovaciones 2012

Renovaciones	2012	F.R.
Renovaciones Web	2144	55,74%
Renovaciones Mostrador	1437	37,36%
Telefónico	265	6,89%
<b>TOTALES</b>	<b>3846</b>	<b>100,00%</b>

Tabla N° 6. Comparación de renovaciones telefónicas 2010-2012

Años	Feb.	Mar.	Abr.	May	Jun.	julio	Agos.	Set.	Oct.	Nov.	Dic.	Total
2010	61	77	96	95	103	43	64	39	28	41	15	662
2011	31	95	17	37	47	22	45	47	28	22	28	419
2012	33	10	24	32	24	34	37	24	12	22	13	265

Gráfico no. 6. Comparación de renovaciones telefónicas 2010-2012

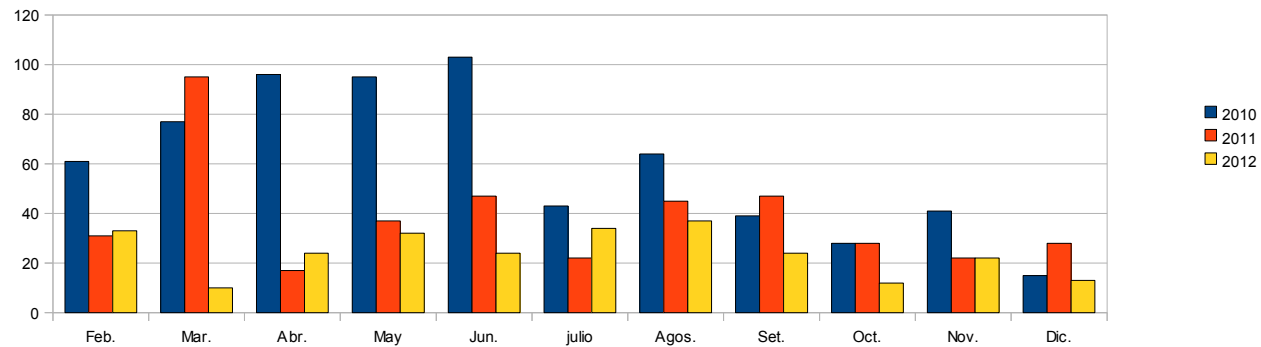


Tabla n° 7 Transacciones realizadas en biblioteca en el año 2012

TRANSACCIONES	2012	F.R.
Préstamos domicilio y sala	3886	34,59%
Renovaciones	3846	34,23%
Reservas	132	1,17%
Devoluciones	3369	29,99%
<b>TOTALES</b>	<b>11233</b>	<b>100,00%</b>

Gráfico No.7. Transacciones realizadas en biblioteca en el año 2012

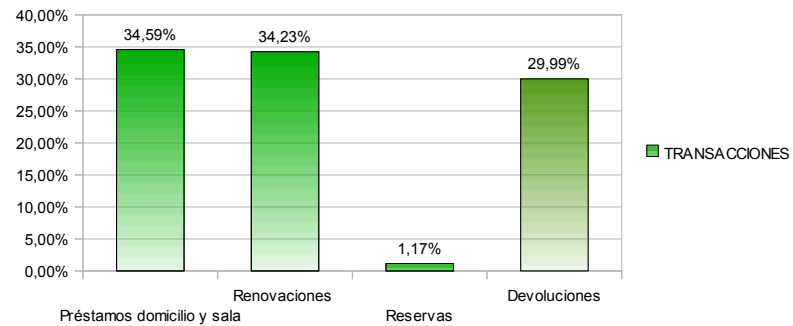


Tabla n° 8 Comparación de totales de transacciones 2009-2012

Años	TRANSACCIONES
2009	14194
2010	16609
2011	11088
2012	11233

Gráfico Nro.8. Comparación de totales de transacciones 2009-2012

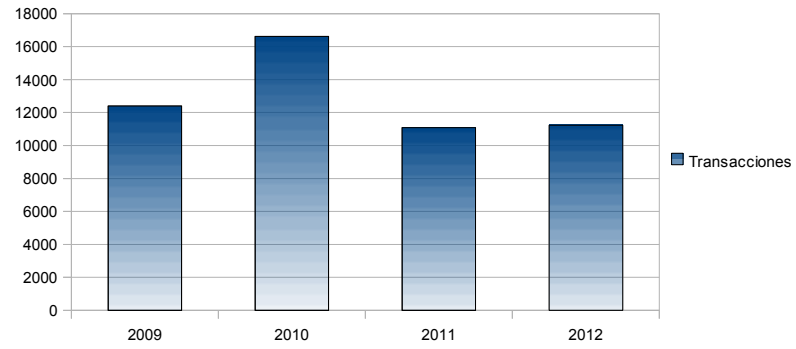


Tabla Nro. 9. Personas que devuelven en Buzón y en mostrador 2012

Tabla N° 9. Personas que devuelven en Buzón y en mostrador 2012

Devoluciones	2012	F.R.
BUZÓN	68	2,01%
MOSTRADOR	3301	97,98%
TOTAL	3369	100,00%

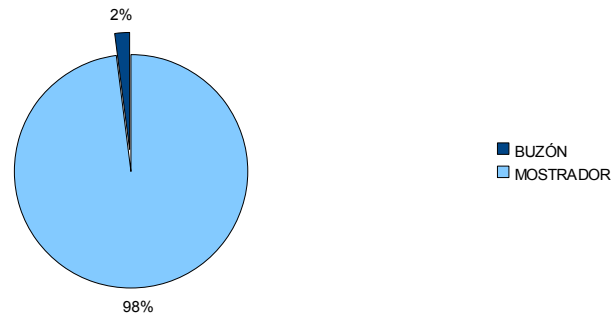


Tabla n°10: Distribución de préstamos según tipo de usuario 2012

USUARIOS	2012	F.R.
Estudiantes de grado	3238	83,32%
Funcionarios	96	2,47%
Docentes	199	5,12%
Estudiantes a distancia	7	0,18%
Profesionalización	133	3,42%
Alumnos Postgrado	2	0,05%
Interinstitucional	7	0,18%
Egresados	204	5,24%
<b>TOTALES</b>	<b>3886</b>	<b>100,00%</b>

Gráfico Nro.10. Distribución de préstamos según tipo de usuario 2012.

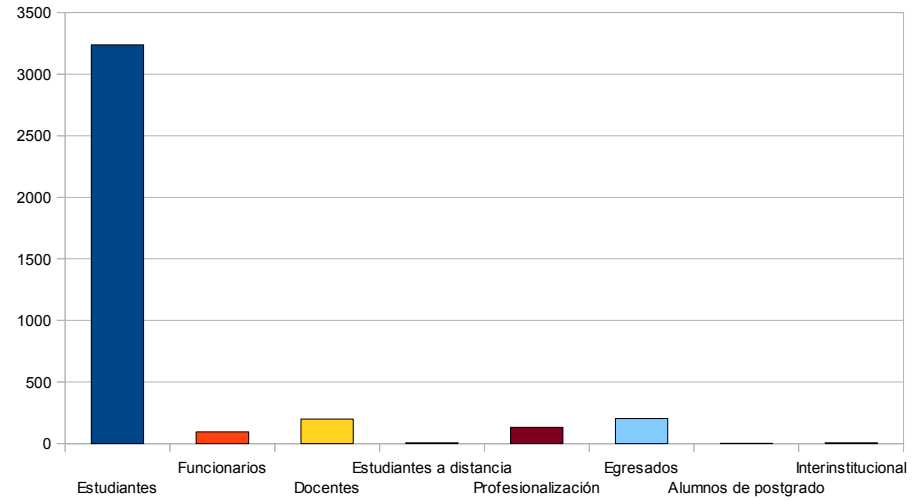


Tabla n° 11 Distribución de préstamos por tipo de material 2012

TIPO	TOTALES	F.R.
Libros	2927	75,32
Revistas	75	1,93
Tesis grado	845	21,74
Tesis maestría	14	0,36
CD	2	0,05
Referencia	23	0,59
<b>TOTAL</b>	<b>3886</b>	<b>100</b>

Gráfico Nro. 11. Distribución de préstamos por tipo de material 2012

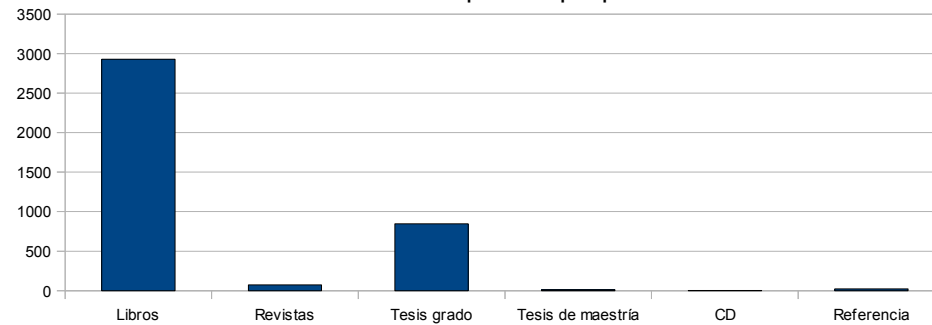


Tabla n° 12: Personas atendidas mensualmente – 2012

Años	Feb	Mar	Abr	May	Jun	Jul	Ago	Set	Oct	Nov	Dic	Total
2012	513	834	613	893	618	436	620	705	499	602	329	6662

Gráfico Nro.12. Personas atendidas mensualmente 2012

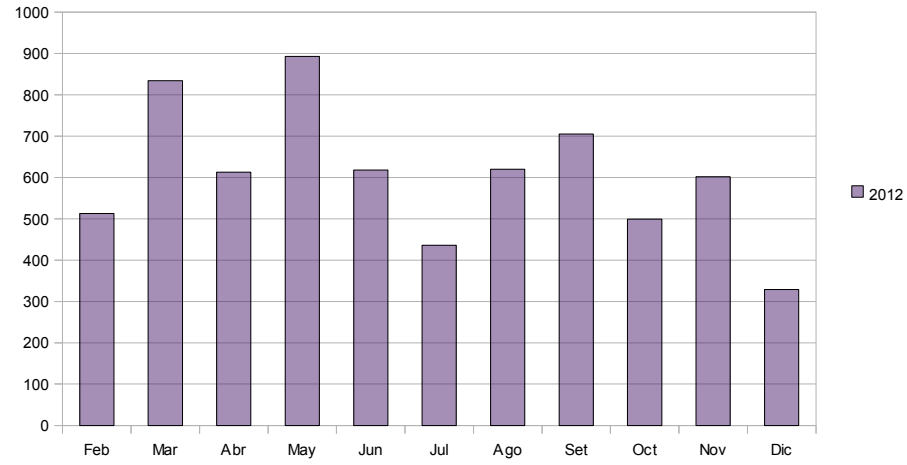


Tabla n° 13: Comparación de personas atendidas mensualmente en el período 2009-2012

Años	Enero	Feb	Mar	Abr	May	Jun	Jul	Ago	Set	Oct	Nov	Dic	Total
2009	0	147	559	532	645	114	402	361	468	445	396	316	4385
2010	0	235	527	386	478	494	464	542	603	369	510	360	4968
2011	48	271	579	449	675	765	478	691	709	660	663	666	6654
2012	0	513	834	613	893	618	436	620	705	499	602	329	6662

Años	TOTALES
2009	4385
2010	4968
2011	6654
2012	6662

Gráfico Nro.13. Comparación de personas atendidas mensualmente en el período 2009-2012

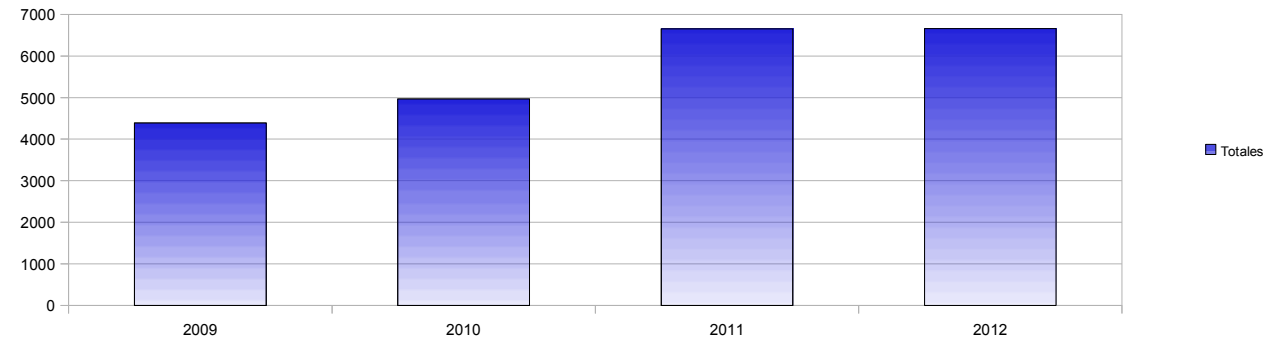




Tabla N° 14. Personas que consultan la base en el OPAC (WEB). Años 2009-2012

Años	Enero	Feb	Mar	Abr	May	Jun	Jul	Ago	Set	Oct	Nov	Dic	Total
2010	0	1	11	14	14	3	32	14	4	5	5	2	105
2011	1	1	20	11	15	4	9	7	21	23	13	42	167
2012	7	12	30	11	15	4	29	21	9	6	3	5	152

Gráfico Nro. 14 comparación personas que consultan el catálogo en el OPAC  
Años 2010-2012

