

CUADROS ESTADÍSTICOS AÑO 2013
Facultad de Enfermería
BIBLIOTECA

Grafico Nro.1. Préstamos en sala y a domicilio

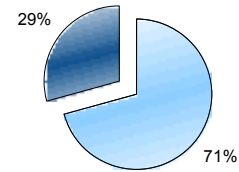


Tabla n° 1. Préstamos en sala y a domicilio 2013

PRÉSTAMOS	TOTALES	F.R.
SALA	1083	29,00%
DOMICILIO	2613	71,00%
TOTALES	3696	100%

Tabla n° 2: Comparación de préstamos en sala y a domicilio 2010-2013

Años	SALA	F.R.	DOMIC.	F.R.	TOTALES	F.R
2010	1870	16,00%	9867	84,00%	11737	100,00%
2011	1592	20,00%	6564	80,00%	8156	100,00%
2012	1356	35,00%	2530	65,00%	3886	100,00%
2013	1083	29,00%	2613	71,00%	3696	100,00%

Gráfico Nro.2.Comparación de préstamos en sala y a domicilio 2010-2013

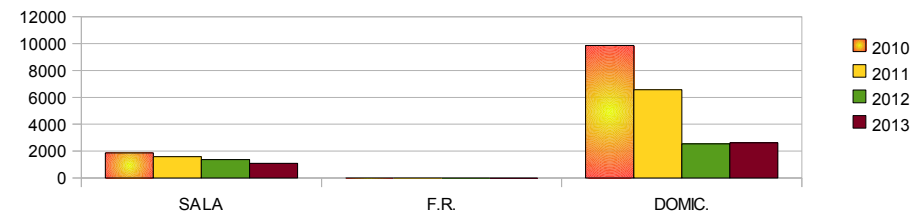


Tabla nº 3: Comparación de estacionalidad de préstamos en sala mensualmente 2010-2013

Años	Ene.	Feb	Mar	Abr	May	Jun	Jul	Ago	Set	Oct	Nov	Dic	Totales
2010	0	60	176	340	187	227	191	172	211	87	146	73	1870
2011	8	94	220	142	174	157	91	192	128	148	131	107	1592
2012	0	106	251	137	147	99	89	122	129	124	82	70	1356
2013	34	21	163	178	144	64	134	66	48	76	108	47	1083

Gráfico Nro.3. Comparación de estacionalidad de préstamos en sala 2010-2013

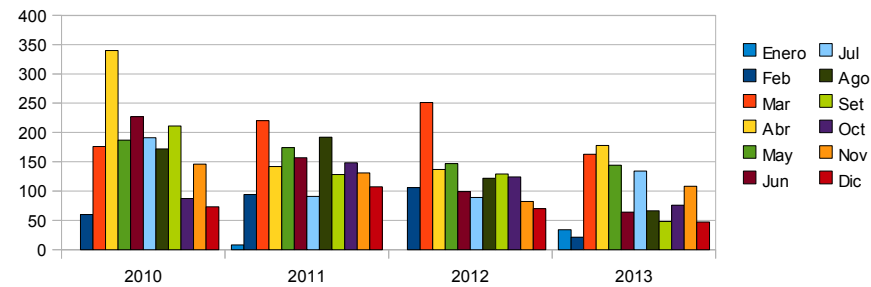


Tabla nº 4: Comparación de préstamos a domicilio mensualmente 2010-2013

Años	Ene.	Feb	Mar	Abr	May	Jun	Jul	Ago	Set	Oct	Nov	Dic	Total
2010	0	479	885	1043	1450	1134	818	1022	854	828	904	450	9867
2011	85	420	312	491	685	728	487	913	730	753	642	318	6564
2012	0	227	380	228	292	253	215	230	186	225	198	96	2530
2013	27	91	256	359	276	231	248	279	199	248	258	141	2613

Gráfico Nro. 4. Préstamos a domicilio mensualmente Comparación 2010-2013

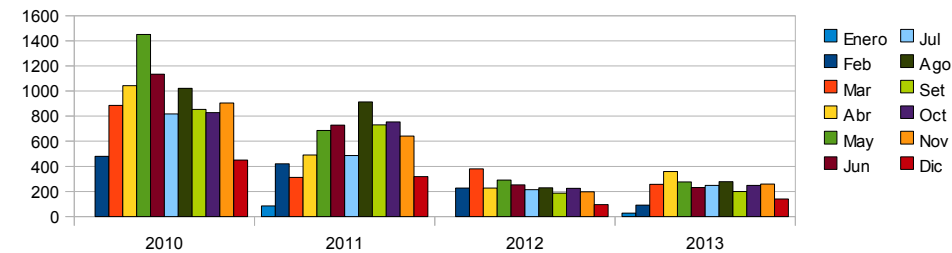


Tabla n°5. Renovaciones 2013

Renovaciones	2013	F.R.
Renovaciones Web	2221	45,86%
Renovaciones Mostrador	2520	52,06%
Telefónico	101	2,08%
TOTALES	4842	100,00%

Gráfico Nro.5. Renovaciones 2013

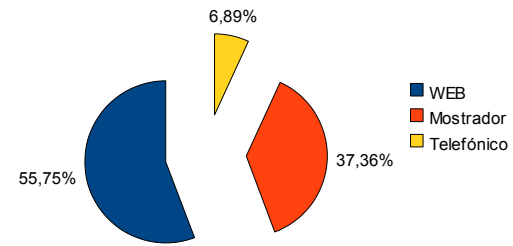


Tabla N° 6. Comparación de renovaciones telefónicas 2010-2013

Años	Ene.	Feb.	Mar.	Abr.	May	Jun.	julio	Agos.	Set.	Oct.	Nov.	Dic.	Total
2010	0	61	77	96	95	103	43	64	39	28	41	15	662
2011	0	31	95	17	37	47	22	45	47	28	22	28	419
2012	0	33	10	24	32	24	34	37	24	12	22	13	265
2013	13	12	13	6	22	19	22	31	18	6	5	5	172

Gráfico nro. 6. Comparación de renovaciones telefónicas 2010-2013

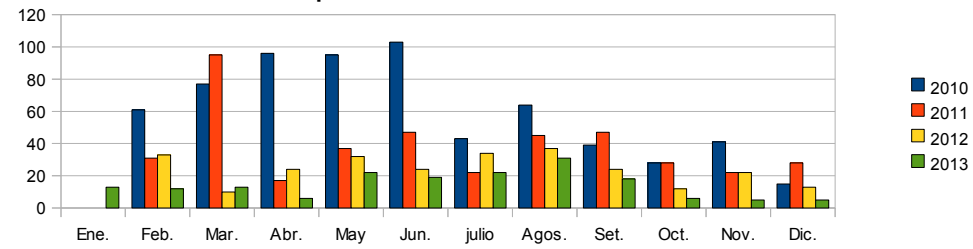


Tabla n° 7 Transacciones realizadas en biblioteca en el año 2013

TRANSACCIONES	2013	F.R.
Préstamos domicilio y sala	3696	31,02%
Renovaciones	4842	40,64%
Reservas	130	1,09%
Devoluciones	3247	27,25%
TOTALES	11915	100,00%

Gráfico Nro.7. Transacciones realizadas en biblioteca en el año 2013

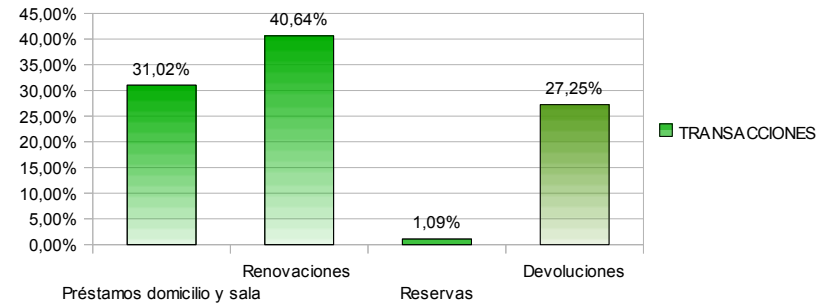


Tabla n° 8 Comparación de totales de transacciones 2010-2013

Años	TRANSACCIONES
2010	16609
2011	11088
2012	11233
2013	11915

Gráfico Nro.8. Comparación de totales de transacciones 2010-2013

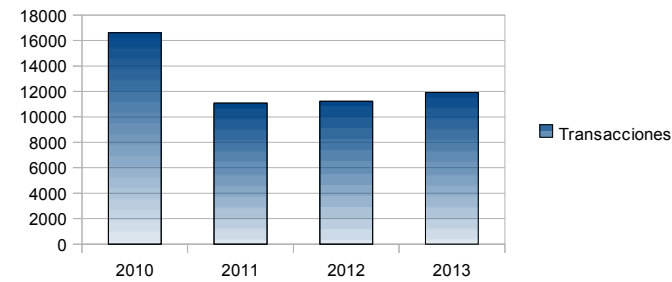


Tabla N° 9. Personas que devuelven en Buzón y en mostrador 2013

Devoluciones	2013	F.R.
BUZÓN	46	1,20%
MOSTRADOR	3201	98,80%
TOTAL	3247	100,00%

Gráfico Nro. 9. Personas que devuelven en Buzón y en mostrador 2013

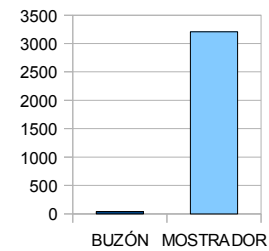


Tabla n°10: Distribución de préstamos según tipo de usuario 2013

USUARIOS	2013	F.R.
Estudiantes de grado	3043	82,33%
Funcionarios	54	1,46%
Docentes	247	6,69%
Profesionalización	82	2,22%
Alumnos Postgrado	1	0,03%
Interinstitucional	19	0,51%
Egresados	250	6,76%
TOTALES	3696	100,00%

Gráfico Nro.10. Distribución de préstamos según tipo de usuario 2013

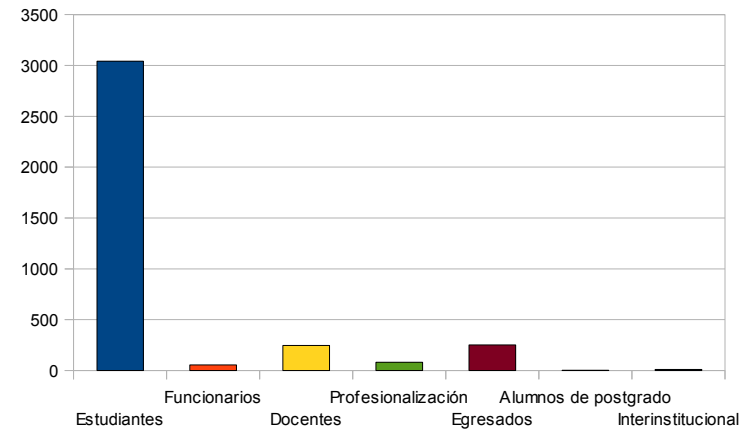


Tabla n° 11 Distribución de préstamos por tipo de material 2013

TIPO	TOTALES	F.R.
Libros	3006	81,33%
Revistas	58	1,57%
Tesis grado	592	16,01%
Tesis maestría	3	0,08%
CD	3	0,08%
Referencia	34	0,93%
TOTAL	3696	100,00%

Gráfico Nro. 11. Distribución de préstamos por tipo de material 2013

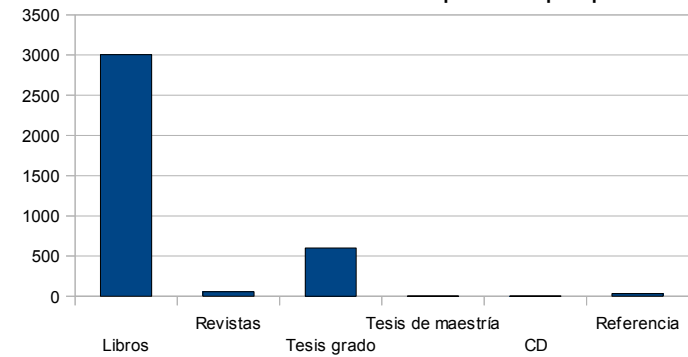


Tabla n° 12: Personas atendidas mensualmente – 2013

Años	Feb	Mar	Abr	May	Jun	Jul	Ago	Set	Oct	Nov	Dic	Total
2013	103	443	773	716	531	524	523	445	556	696	459	5769

Gráfico Nro.12. Personas atendidas mensualmente 2013

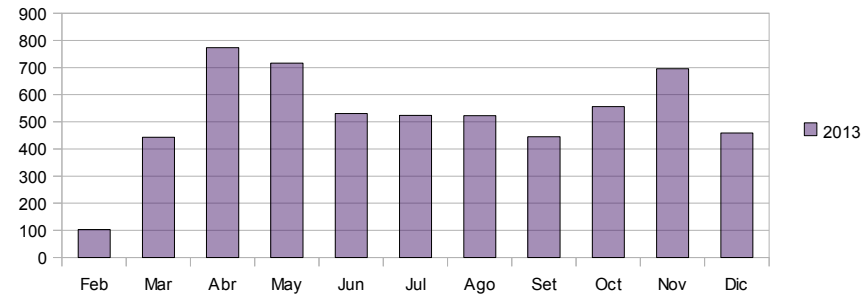


Tabla n° 13: Comparación de personas atendidas mensualmente en el periodo 2010-2013

Años	Enero	Feb	Mar	Abr	May	Jun	Jul	Ago	Set	Oct	Nov	Dic	Total
2010	0	235	527	386	478	494	464	542	603	369	510	360	4968
2011	48	271	579	449	675	765	478	691	709	660	663	666	6654
2012	0	513	834	613	893	618	436	620	705	499	602	329	6662
2013	0	103	443	773	716	531	524	523	445	556	696	459	5769

Años	TOTALES
2010	4968
2011	6654
2012	6662
2013	5769

Gráfico Nro.13. Comparación de personas atendidas mensualmente en el periodo 2010-2013

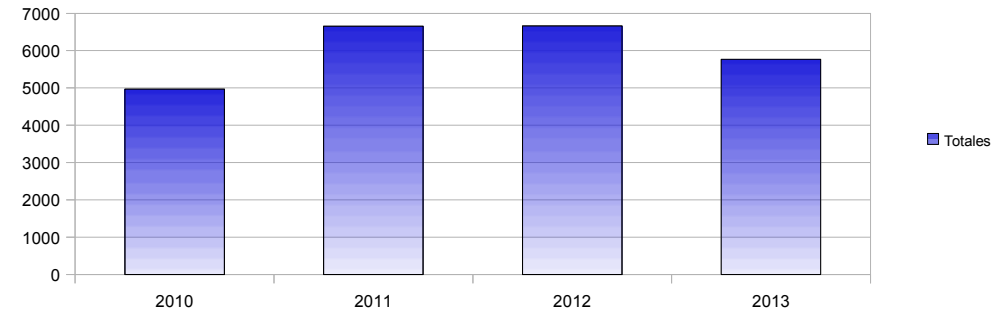
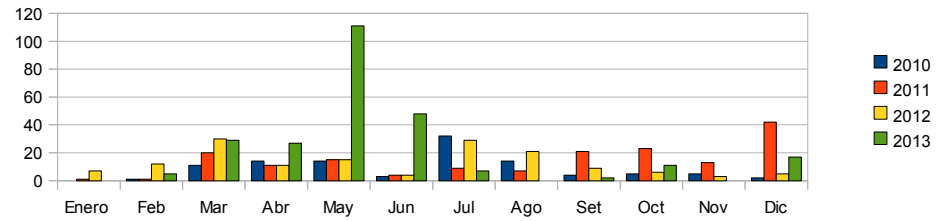


Tabla N° 14. Personas que consultan la base en el OPAC (WEB). Años 2010-2013

Años	Enero	Feb	Mar	Abr	May	Jun	Jul	Ago	Set	Oct	Nov	Dic	Total
2010	0	1	11	14	14	3	32	14	4	5	5	2	105
2011	1	1	20	11	15	4	9	7	21	23	13	42	167
2012	7	12	30	11	15	4	29	21	9	6	3	5	152
2013	0	5	29	27	111	48	7	0	2	11	0	17	257

Gráfico nro. 6. Comparación de renovaciones telefónicas 2010-2013

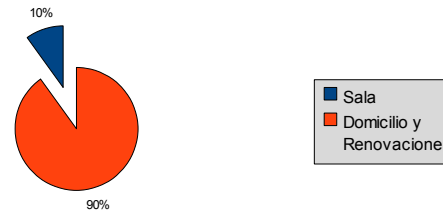


ESTADÍSTICA DE BIBLIOTECA DE SCOSERÍA DE 2013

Cuadro Nro. 1 PRÉSTAMOS TOTALES (Estudiantes y Docentes)

Transacciones	Totales	F.R.
Sala	84	9,96%
Domicilio y Renovaciones	759	90,04%
Total	843	100,00%

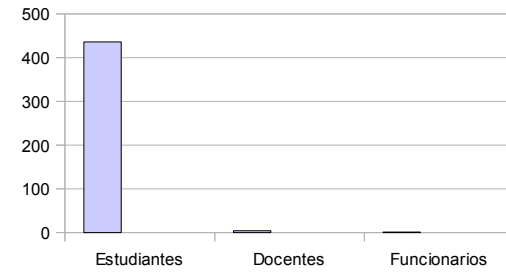
Gráfico Nro. 1 Préstamos Totales 2013 (Estudiantes y Docentes)



Cuadro Nro. 2 USUARIOS TOTALES

Usuarios	Totales	F.R.
Estudiantes	837	99,51%
Docentes	5	0,49%
Funcionarios	1	0,23%
Total	843	100,00%

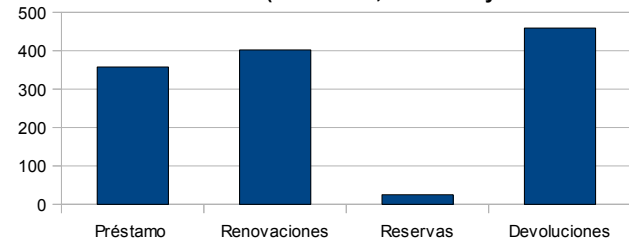
Gráfico nro. 2 Préstamos usuarios 2013



Cuadro Nro. 3 Transacciones (Préstamos, Reservas y Devoluciones) 2013

Transacciones	Total	F.R.
Préstamo sala	84	6,33%
Préstamo	357	26,90%
Renovaciones	402	30,29%
Reservas	25	1,88%
Devoluciones	459	34,59%
Total	1327	100,00%

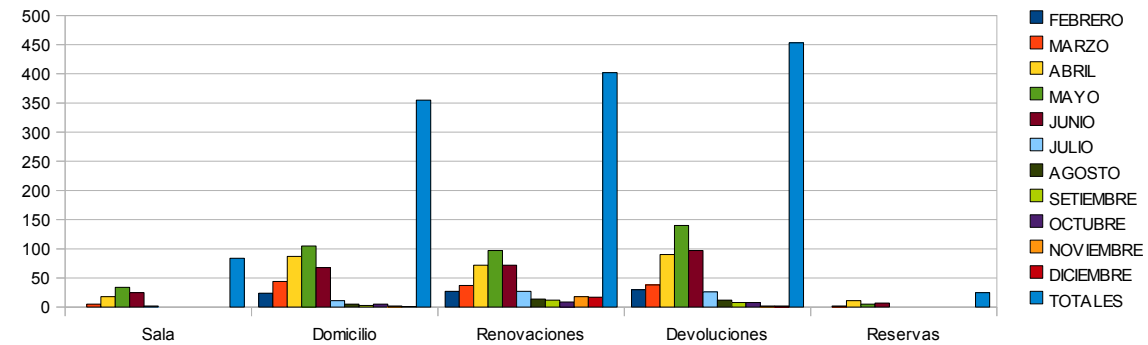
Gráfico nro. 3 Transacciones (Préstamos, Reservas y Devoluciones) 2013



Cuadro Nro. 3.1 TRANSACCIONES (PRÉSTAMOS, RENOVACIONES, DEVOLUCIONES Y RESERVAS)

Transacciones	FEBRERO	MARZO	ABRIL	MAYO	JUNIO	JULIO	AGOSTO	SEPTIEMBRE	OCTUBRE	NOVIEMBRE	DICIEMBRE	TOTALES
Sala	0	5	18	34	25	2	0	0	0	0	0	84
Domicilio	24	44	87	105	68	11	7	3	5	2	1	357
Renovaciones	27	37	72	97	72	27	14	12	9	18	17	402
Devoluciones	30	38	90	146	97	26	12	8	8	2	2	459
Reservas	0	2	11	5	7	0	0	0	0	0	0	25
TOTAL	81	126	278	387	269	66	33	23	22	22	20	1327

Gráfico Nro. 3.1 Transacciones (Préstamos, renovaciones devoluciones y reservas) 2013



Cuadro Nro. 4 PRÉSTAMOS A ESTUDIANTES Y DOCENTES 2013

Transacciones	FEBRERO	MARZO	ABRIL	MAYO	JUNIO	JULIO	AGOSTO	SETIEMBRE	OCTUBRE	NOVIEMBRE	DICIEMBRE	TOTALES
Sala	0	5	18	37	25	2	0	0	0	0	0	87
Domicilio y Renovac	54	71	162	167	108	23	14	7	25	8	1	167
TOTAL	54	76	180	204	133	25	14	7	25	8	1	204

