

CUADROS ESTADÍSTICOS AÑO 2014
Facultad de Enfermería
BIBLIOTECA

Tabla Nº 1. Préstamos en sala y a domicilio 2014

| PRESTAMOS | TOTALES | F.R. |
|----------------|-------------|----------------|
| Sala | 742 | 22,49% |
| Domicilio | 2557 | 77,51% |
| TOTALES | 3299 | 100,00% |

Gráfico Nro.1. Préstamos en sala y a domicilio

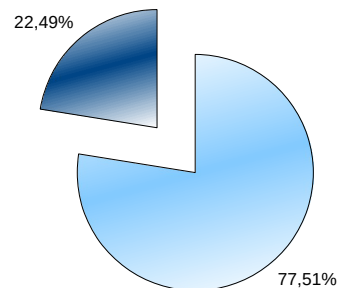


Tabla Nº 2. Comparación de préstamos en sala y a domicilio 2011-2014

| AÑOS | SALA | F.R. | DOMIC. | F.R. | TOTALES | F.R |
|------|------|--------|--------|--------|---------|---------|
| 2011 | 1592 | 20,00% | 6564 | 80,00% | 8156 | 100,00% |
| 2012 | 1356 | 35,00% | 2530 | 65,00% | 3886 | 100,00% |
| 2013 | 1083 | 29,00% | 2613 | 71,00% | 3696 | 100,00% |
| 2014 | 742 | 22,49% | 2557 | 77,51% | 3299 | 100,00% |

Gráfico Nro.2. Comparación de préstamos en sala y a domicilio 2011-2014

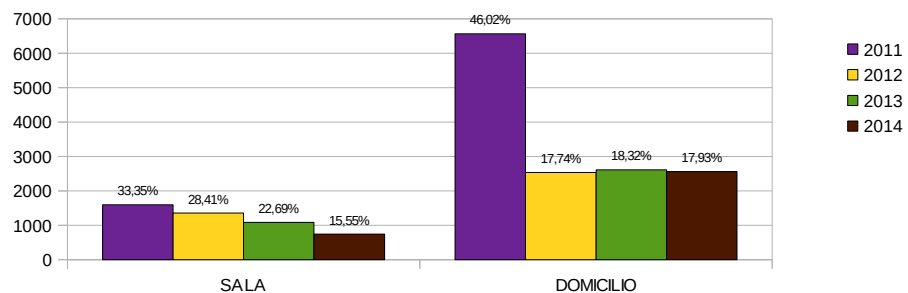


Tabla Nº 3. Comparación de estacionalidad de préstamos en sala mensualmente 2011-2014

| AÑOS | ENE | FEB | MAR | ABR | MAY | JUN | JUL | AGO | SET | OCT | NOV | DIC | TOTALES |
|------|-----|-----|-----|-----|-----|-----|-----|-----|-----|-----|-----|-----|---------|
| 2011 | 8 | 94 | 220 | 142 | 174 | 157 | 91 | 192 | 128 | 148 | 131 | 107 | 1592 |
| 2012 | 0 | 106 | 251 | 137 | 147 | 99 | 89 | 122 | 129 | 124 | 82 | 70 | 1356 |
| 2013 | 34 | 21 | 163 | 178 | 144 | 64 | 134 | 66 | 48 | 76 | 108 | 47 | 1083 |
| 2014 | 0 | 33 | 88 | 52 | 112 | 96 | 78 | 47 | 78 | 63 | 67 | 28 | 742 |

Gráfico Nro.3. Comparación de estacionalidad de préstamos en sala

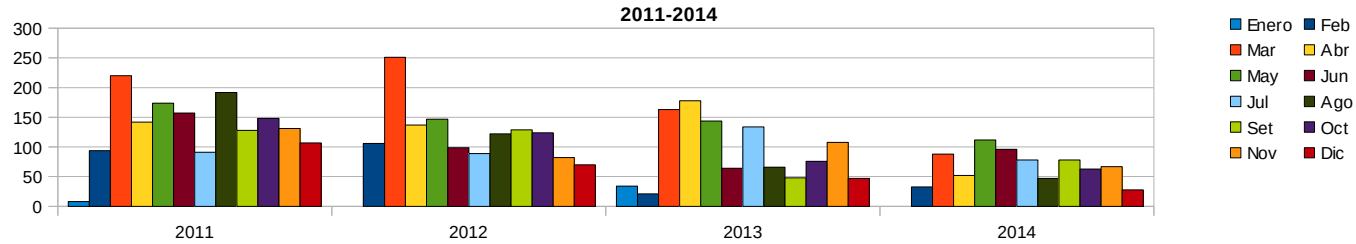


Tabla Nº 4. Comparación de préstamos a domicilio mensualmente 2011-2014

| AÑOS | ENE | FEB | MAR | ABR | MAY | JUN | JUL | AGO | SET | OCT | NOV | DIC | TOTAL |
|------|-----|-----|-----|-----|-----|-----|-----|-----|-----|-----|-----|-----|-------|
| 2011 | 85 | 420 | 312 | 491 | 685 | 728 | 487 | 913 | 730 | 753 | 642 | 318 | 6564 |
| 2012 | 0 | 227 | 380 | 228 | 292 | 253 | 215 | 230 | 186 | 225 | 198 | 96 | 2530 |
| 2013 | 27 | 91 | 256 | 359 | 276 | 231 | 248 | 279 | 199 | 248 | 258 | 141 | 2613 |
| 2014 | 0 | 99 | 298 | 291 | 301 | 275 | 207 | 245 | 223 | 221 | 238 | 159 | 2557 |

Gráfico Nro. 4. Préstamos a domicilio mensualmente

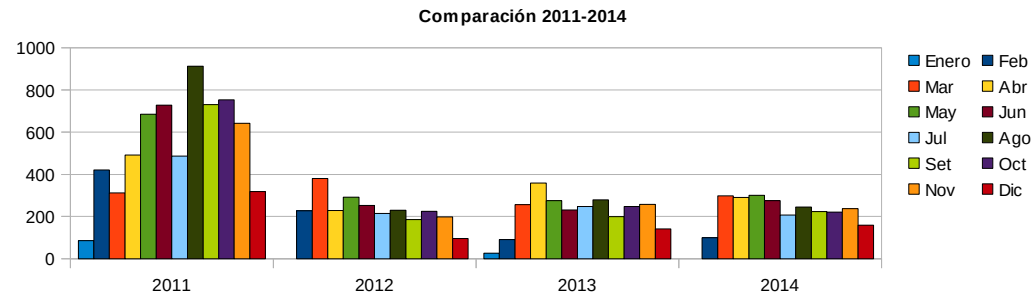


Tabla N° 5. Renovaciones 2014

| RENOVACIONES | 2014 | F.R. |
|------------------------|-------------|----------------|
| Renovaciones Web | 3159 | 58,23% |
| Renovaciones Mostrador | 2147 | 39,58% |
| Telefónico | 119 | 2,19% |
| TOTALES | 5425 | 100,00% |

Gráfico Nro.5. Renovaciones 2014

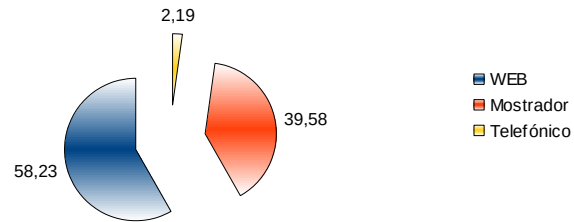


Tabla N° 6. Comparación de renovaciones telefónicas 2011-2014

| AÑOS | ENE | FEB | MAR | ABR | MAY | JUN | JUL | AGO | SET | OCT | NOV | DIC | TOTAL |
|------|-----|-----|-----|-----|-----|-----|-----|-----|-----|-----|-----|-----|-------|
| 2011 | 0 | 31 | 95 | 17 | 37 | 47 | 22 | 45 | 47 | 28 | 22 | 28 | 419 |
| 2012 | 0 | 33 | 10 | 24 | 32 | 24 | 34 | 37 | 24 | 12 | 22 | 13 | 265 |
| 2013 | 13 | 12 | 13 | 6 | 22 | 19 | 22 | 31 | 18 | 6 | 5 | 5 | 172 |
| 2014 | 0 | 4 | 17 | 21 | 9 | 9 | 11 | 11 | 11 | 11 | 8 | 7 | 119 |

Gráfico nro. 6. Comparación de renovaciones telefónicas 2011-2014

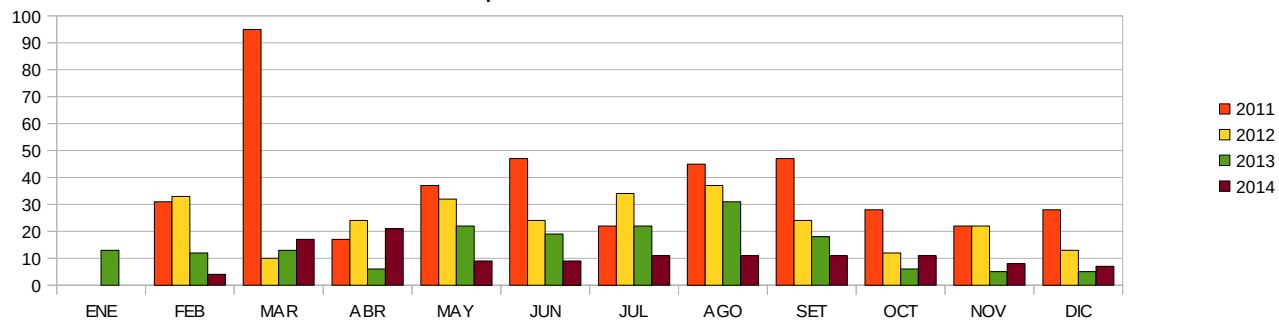


Tabla N° 7. Transacciones realizadas en biblioteca en el año 2014

| TRANSACCIONES | 2014 | F.R. |
|----------------------------|--------------|----------------|
| Préstamos domicilio y sala | 3299 | 27,47% |
| Renovaciones | 5425 | 45,17% |
| Reservas | 84 | 0,69% |
| Devoluciones | 3201 | 26,67% |
| TOTALES | 12009 | 100,00% |

Gráfico Nro. 7. Transacciones realizadas en biblioteca en el año 2014

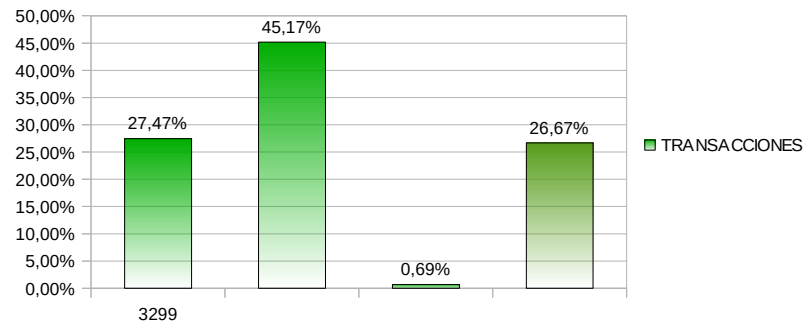


Tabla N° 8. Comparación de totales de transacciones 2011-2014

| AÑOS | TRANSACCIONES |
|------|---------------|
| 2011 | 11088 |
| 2012 | 11233 |
| 2013 | 11915 |
| 2014 | 12009 |

Gráfico Nro. 8. Comparación de totales de transacciones 2011-2014

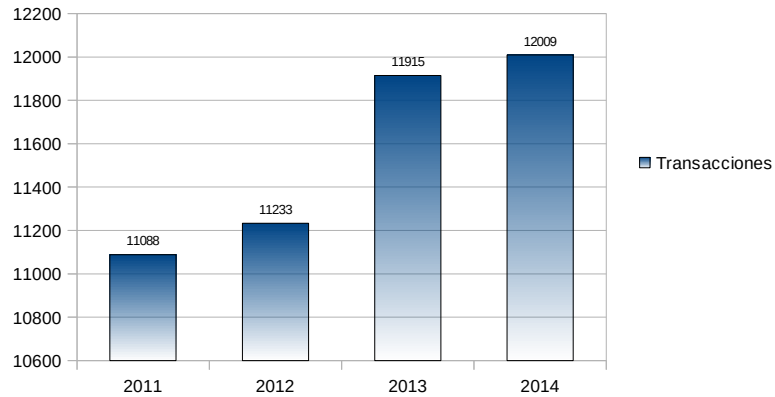


Tabla N° 9. Personas que devuelven en Buzón y en mostrador 2014

| DEVOLUCIONES | 2014 | F.R. |
|--------------|-------------|----------------|
| Buzón | 25 | 0,79% |
| Mostrador | 3176 | 99,21% |
| TOTAL | 3201 | 100,00% |

Gráfico Nro. 9. Personas que devuelven en Buzón y en mostrador 2014

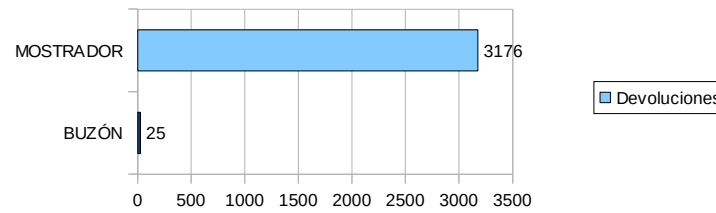


Tabla N° 10. Distribución de préstamos según tipo de usuario 2014

| USUARIOS | 2014 | F.R. |
|---------------------------|-------------|----------------|
| Docente | 285 | 8,62% |
| Estudiante de grado | 2541 | 77,02% |
| Estudiante de postgrado | 2 | 0,06% |
| Estudiante de intercambio | 14 | 0,42% |
| Egresado | 345 | 10,47% |
| Profesionalización | 90 | 2,74% |
| Funcionarios | 22 | 0,67% |
| TOTALES | 3299 | 100,00% |

Gráfico Nro. 10. Distribución de préstamos según tipo de usuario 2014

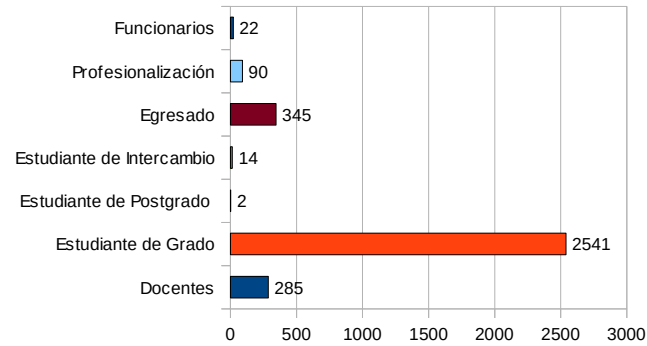


Tabla N° 11. Distribución de préstamos por tipo de material 2014

| TIPO | TOTALES | F.R. |
|----------------|-------------|----------------|
| Libros | 2854 | 86,53% |
| Revistas | 19 | 0,06% |
| Tesis grado | 380 | 11,60% |
| Tesis maestría | 6 | 0,60% |
| CD | 3 | 0,09% |
| Referencia | 37 | 1,12% |
| TOTAL | 3299 | 100,00% |

Gráfico Nro. 11. Distribución de préstamos por tipo de material 2014

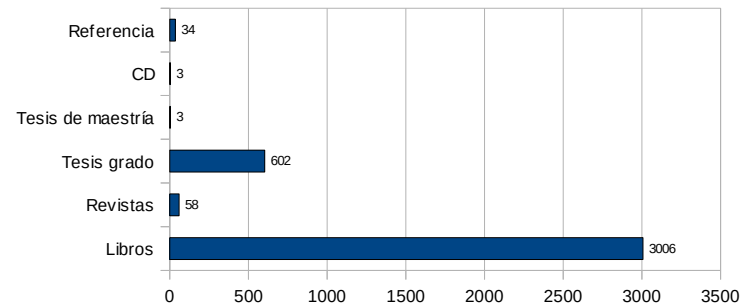


Tabla Nº 12. Personas atendidas mensualmente – 2014

| AÑO | FEB | MAR | ABR | MAY | JUN | JUL | AGO | SET | OCT | NOV | DIC | TOTAL |
|------|-----|-----|-----|-----|-----|-----|-----|-----|-----|-----|-----|-------|
| 2014 | 147 | 576 | 555 | 591 | 510 | 461 | 538 | 413 | 456 | 505 | 432 | 5184 |

Gráfico Nro.12. Personas atendidas mensualmente 2014

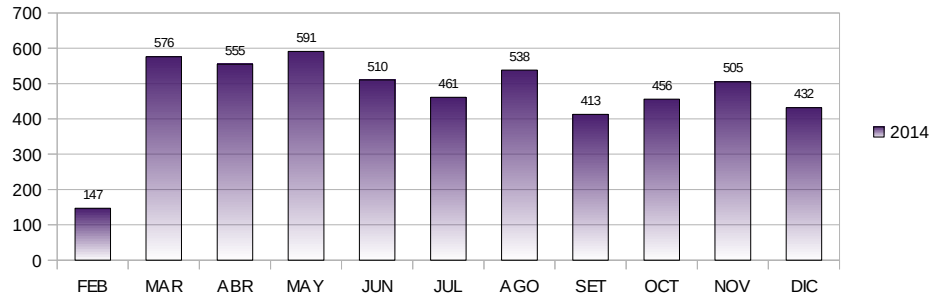


Tabla Nº 13. Comparación de personas atendidas mensualmente en el período 2011-2014

| AÑOS | ENE | FEB | MAR | ABR | MAY | JUN | JUL | AGO | SET | OCT | NOV | DIC | TOTAL |
|------|-----|-----|-----|-----|-----|-----|-----|-----|-----|-----|-----|-----|-------|
| 2011 | 48 | 271 | 579 | 449 | 675 | 765 | 478 | 691 | 709 | 660 | 663 | 666 | 6654 |
| 2012 | 0 | 513 | 834 | 613 | 893 | 618 | 436 | 620 | 705 | 499 | 602 | 329 | 6662 |
| 2013 | 0 | 103 | 443 | 773 | 716 | 531 | 524 | 523 | 445 | 556 | 696 | 459 | 5769 |
| 2014 | 0 | 147 | 576 | 555 | 591 | 510 | 461 | 538 | 413 | 456 | 505 | 432 | 5184 |

| AÑOS | TOTALES |
|------|---------|
| 2011 | 6654 |
| 2012 | 6662 |
| 2013 | 5769 |
| 2014 | 5184 |

Gráfico Nro. 13. Comparación de personas atendidas mensualmente en el período 2011-2014

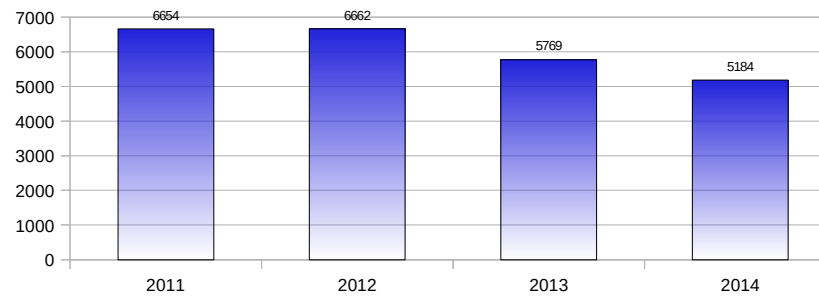


Tabla N° 14. Personas que consultan la base en el OPAC (WEB). Años 2011-2014

| AÑOS | ENERO | FEB | MAR | ABR | MAY | JUN | JUL | AGO | SET | OCT | NOV | DIC | TOTAL |
|------|-------|-----|-----|-----|-----|-----|-----|-----|-----|-----|-----|-----|-------|
| 2011 | 1 | 1 | 20 | 11 | 15 | 4 | 9 | 7 | 21 | 23 | 13 | 42 | 167 |
| 2012 | 7 | 12 | 30 | 11 | 15 | 4 | 29 | 21 | 9 | 6 | 3 | 5 | 152 |
| 2013 | 0 | 5 | 29 | 27 | 111 | 48 | 7 | 0 | 2 | 11 | 0 | 17 | 257 |
| 2014 | 4 | 5 | 0 | 4 | 32 | 8 | 7 | 7 | 17 | 28 | 17 | 8 | 137 |

