

CUADROS ESTADÍSTICOS AÑO 2018
Facultad de Enfermería
BIBLIOTECA

Grafico Nro.1. Préstamos en sala y a domicilio 2018

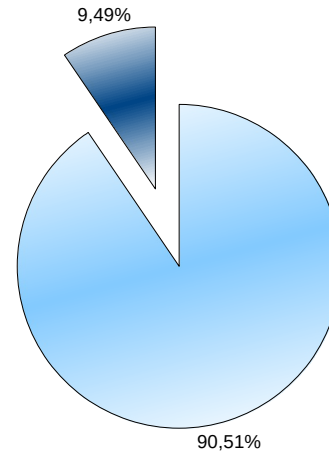


Tabla N° 1. Préstamos en sala y a domicilio 2018 (incluye Renovaciones)

PRESTAMOS	TOTALES	F.R.
Sala	607	9,49%
Domicilio	5786	90,51%
TOTAL	6393	100,00%

Tabla N° 2. Comparación de préstamos en sala y a domicilio 2015-2018

AÑOS	SALA	F.R.	DOMIC.	F.R.	TOTALES	F.R
2015	718	21,19%	2671	78,81%	3389	100,00%
2016	570	7,42%	7110	92,58%	7680	100,00%
2017	580	8,05%	6627	91,95%	7207	100,00%
2018	607	9,49%	5786	90,51%	6393	100,00%

Gráfico Nro.2.Comparación de préstamos en sala y a domicilio 2015-2018

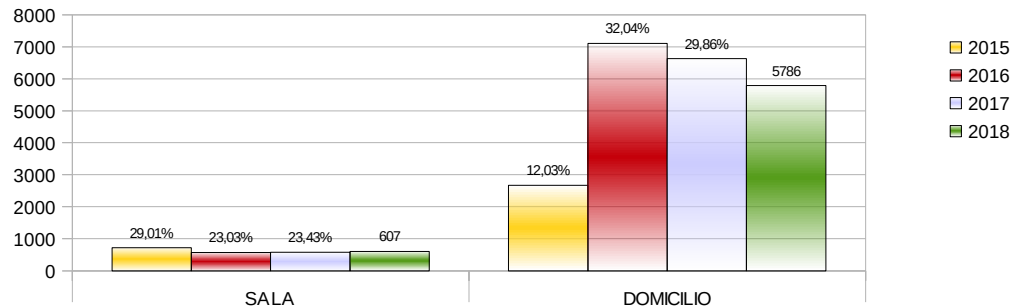


Tabla N° 3. Comparación de estacionalidad de préstamos en sala mensualmente 2015-2018

AÑOS	ENE	FEB	MAR	ABR	MAY	JUN	JUL	AGO	SET	OCT	NOV	DIC	TOTALES
2015	0	18	85	57	75	65	67	79	64	81	76	51	718
2016	0	7	59	63	80	67	45	63	56	44	55	31	570
2017	0	16	89	49	96	56	46	68	57	26	39	38	580
2018	0	80	68	63	58	53	34	45	50	48	93	15	607

Gráfico Nro.3. Comparación de estacionalidad de préstamos en sala

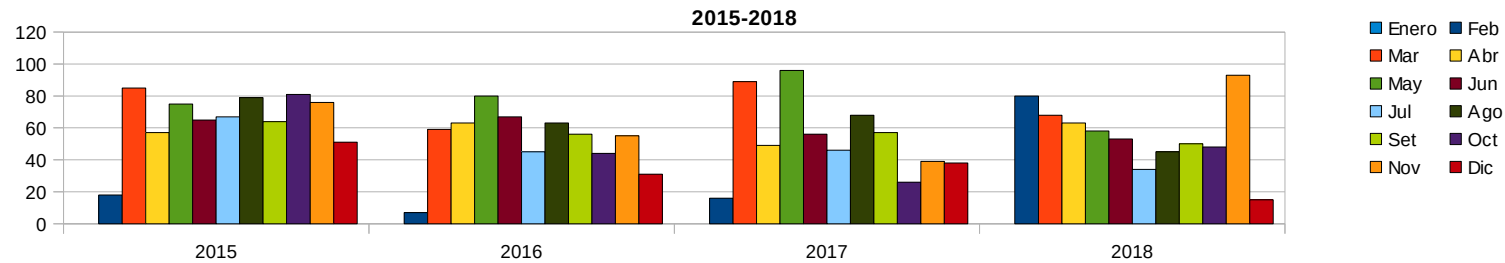


Tabla N° 4. Comparación de préstamos a domicilio mensualmente 2015-2018

AÑOS	ENE	FEB	MAR	ABR	MAY	JUN	JUL	AGO	SET	OCT	NOV	DIC	TOTAL
2015	0	90	298	294	300	285	270	237	270	247	216	164	2671
2016	0	352	1187	870	616	781	668	792	528	555	503	258	7110
2017	3	201	1042	581	995	816	447	639	642	577	520	164	6627
2018	0	344	783	814	775	483	430	550	513	595	344	155	5786

Gráfico Nro. 4. Préstamos a domicilio mensualmente

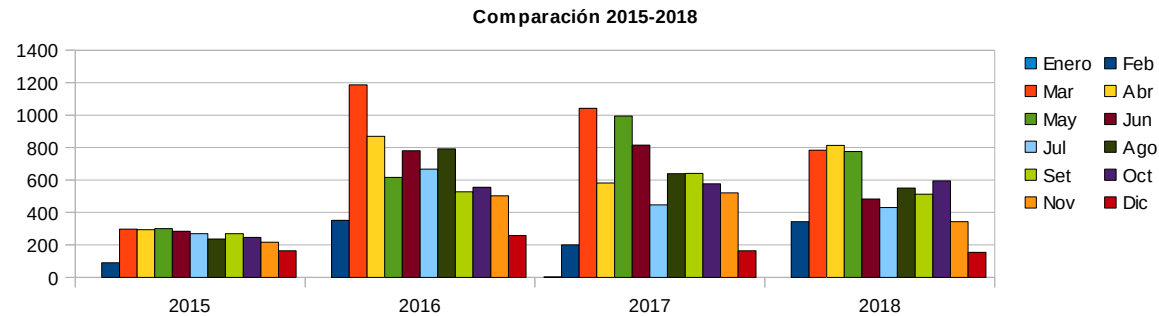


Tabla N° 5. Renovaciones 2018

RENOVACIONES	2018	F.R.
Renovaciones Web	3212	84,93%
Renovaciones Mostrador	468	12,37%
Telefónico	102	2,70%
TOTAL	3782	100,00%

Gráfico Nro.5. Renovaciones 2018

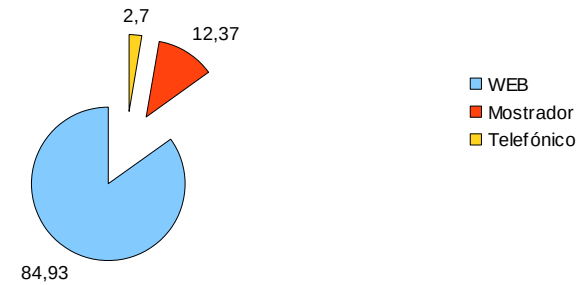


Tabla N° 6. Comparación de renovaciones telefónicas 2015-2018

AÑOS	ENE	FEB	MAR	ABR	MAY	JUN	JUL	AGO	SET	OCT	NOV	DIC	TOTAL
2015	0	1	15	18	15	33	18	8	30	10	15	5	168
2016	0	13	20	18	16	13	19	8	8	2	12	18	147
2017	0	8	19	13	31	40	23	14	19	17	13	14	211
2018	0	19	3	6	8	24	16	16	3	1	6	0	102

Gráfico nro. 6. Comparación de renovaciones telefónicas 2015-2018

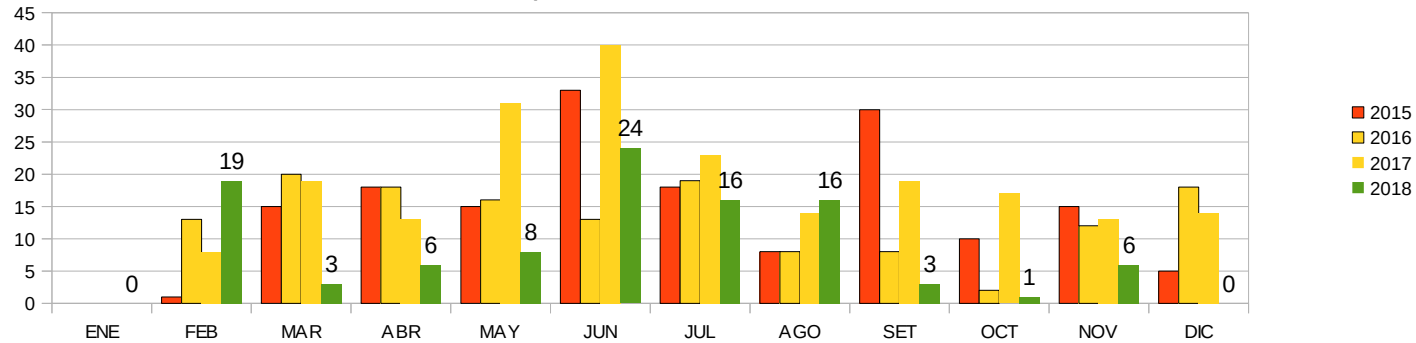


Tabla N° 7. Transacciones realizadas en biblioteca en el año 2018

TRANSACCIONES	2018	F.R.
Préstamos domicilio y sala	2611	28,07%
Renovaciones	3782	40,70%
Reservas	124	1,33%
Devoluciones	2785	29,90%
TOTAL	9302	100,00%

Gráfico Nro. 7. Transacciones realizadas en biblioteca en el año 2018

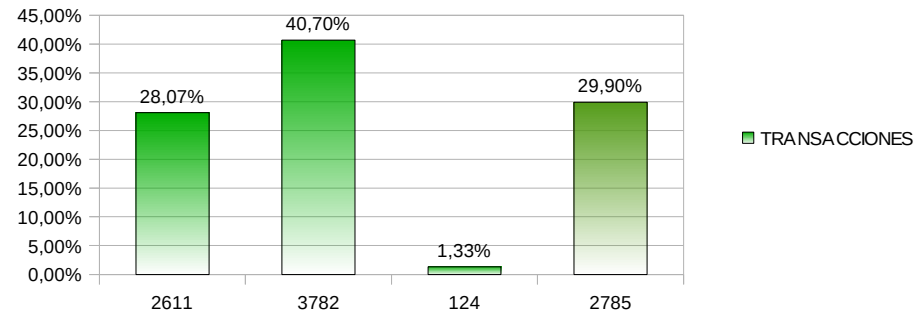


Tabla N° 8. Comparación de totales de transacciones 2015-2018

AÑOS	TRANSACCIONES
2015	12627
2016	11207
2017	10313
2018	9302

Gráfico Nro. 8. Comparación de totales de transacciones 2015-2018

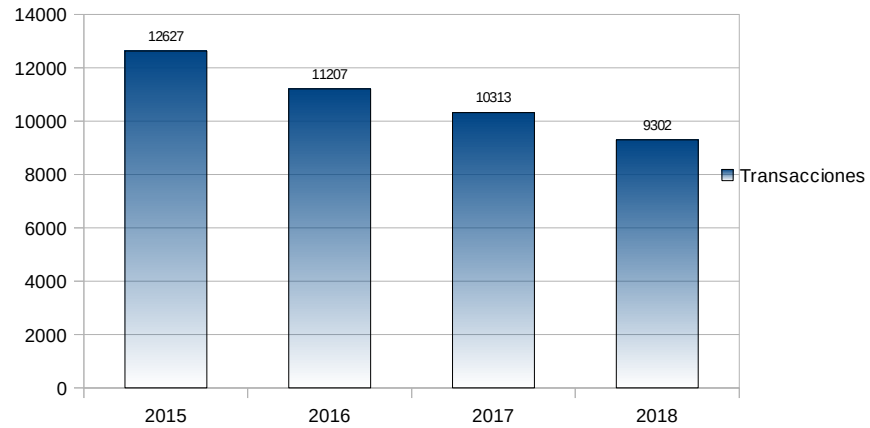


Tabla N° 9. Personas que devuelven en Buzón y en mostrador 2018

DEVOLUCIONES	2018	F.R.
Buzón	23	0,83%
Mostrador	2762	99,17%
TOTAL	2785	100,00%

Gráfico Nro. 9. Personas que devuelven en Buzón y en mostrador 2018

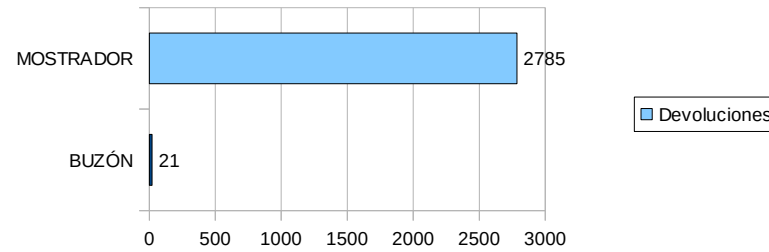


Tabla N° 10. Distribución de préstamos según tipo de usuario 2018

USUARIOS	2018	F.R.
Docentes	407	6,37%
Egresados	343	5,37%
Estudiantes de Grado	5100	79,77%
Est. Profesionalización	53	0,83%
Estudiantes Auxiliares	444	6,95%
Estudiantes Postgrado	4	0,06%
Funcionarios de Gestión	42	0,66%
TOTAL	6393	100,00%

Gráfico Nro. 10. Distribución de préstamos según tipo de usuario 2018

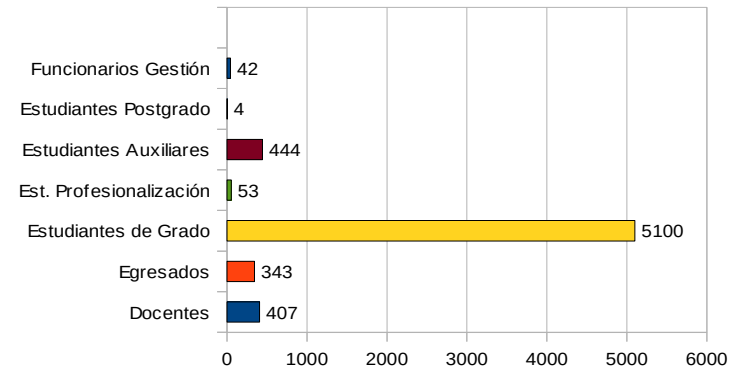


Tabla N° 11. Distribución de préstamos por tipo de material 2018

TIPO	TOTALES	F.R.
Libros	6092	95,29%
Revistas	7	0,11%
Tesis grado	257	4,02%
Tesis maestría	30	0,47%
CD	3	0,05%
Referencia	4	0,06%
TOTAL	6393	100,00%

Gráfico Nro. 11. Distribución de préstamos por tipo de material 2018

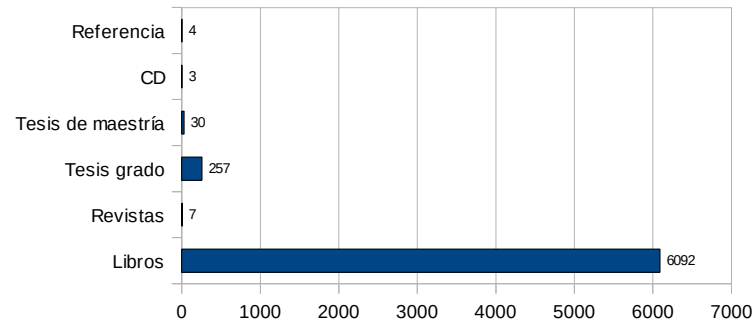


Tabla N° 12. Personas atendidas mensualmente – 2018

AÑO	FEB	MAR	ABR	MAY	JUN	JUL	AGO	SET	OCT	NOV	DIC	TOTAL
2018	88	376	444	417	344	374	354	269	203	325	210	3404

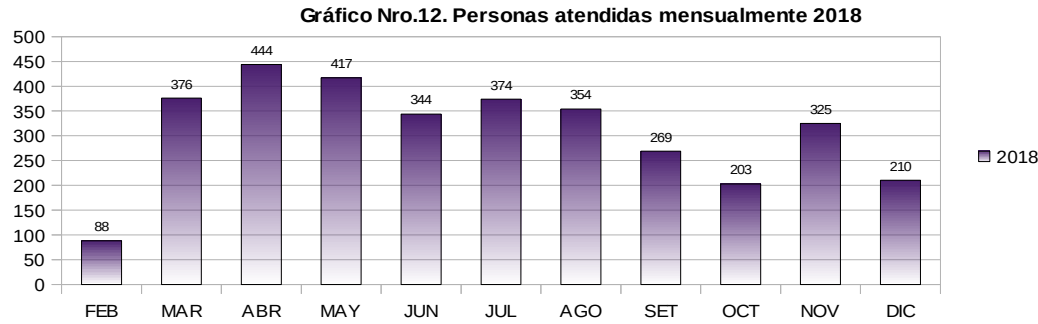


Tabla N° 13. Comparación de personas atendidas mensualmente en el período 2015-2018

AÑOS	ENE	FEB	MAR	ABR	MAY	JUN	JUL	AGO	SET	OCT	NOV	DIC	TOTAL
2015	0	169	522	385	476	519	507	368	542	366	533	523	4910
2016	0	397	669	771	703	677	468	657	485	406	505	326	6064
2017	0	156	543	379	560	456	346	411	407	432	381	278	4349
2018	0	88	376	444	417	344	374	354	269	203	325	210	3404

AÑOS	TOTALES
2015	4910
2016	6064
2017	4349
2018	3404

Gráfico Nro. 13. Comparación de personas atendidas mensualmente en el período 2015-2018

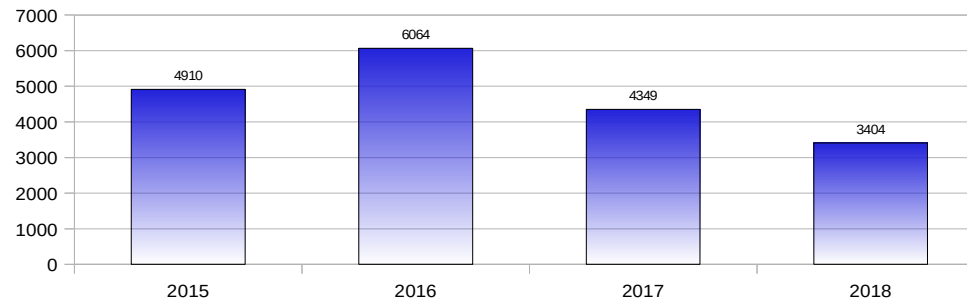


Tabla N° 14. Personas que consultan la base en el OPAC (WEB). Años 2015-2018

AÑOS	ENERO	FEB	MAR	ABR	MAY	JUN	JUL	AGO	SET	OCT	NOV	DIC	TOTAL
2015	0	12	12	27	184	40	3	3	3	17	6	6	313
2016	6	2	28	30	132	14	10	25	8	37	3	1	296
2017	7	9	7	57	40	13	6	3	5	25	6	10	188
2018	4	13	9	12	11	4	3	18	1	0	12	3	90

Gráfico Nro. 14 comparación personas que consultan el catálogo en el OPAC
Años 2015-2018

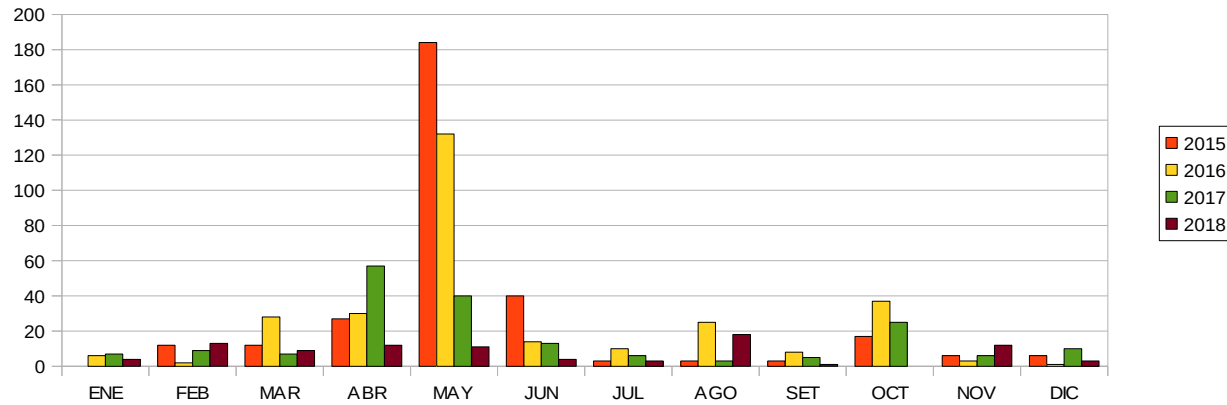


Tabla N° 15. Comparación de renovaciones y búsquedas WEB (OPAC). Años 2016-2018

AÑOS	Renovaciones	F.R.	Búsquedas	F.R.
2016	3903	36,85%	296	51,57%
2017	3476	32,82%	188	32,75%
2018	3212	30,33%	90	15,68%
TOTAL	10591	100,00%	574	100,00%

Gráfico Nro. 15 Comparación de renovaciones y búsquedas WEB (OPAC). Años 2016-2018

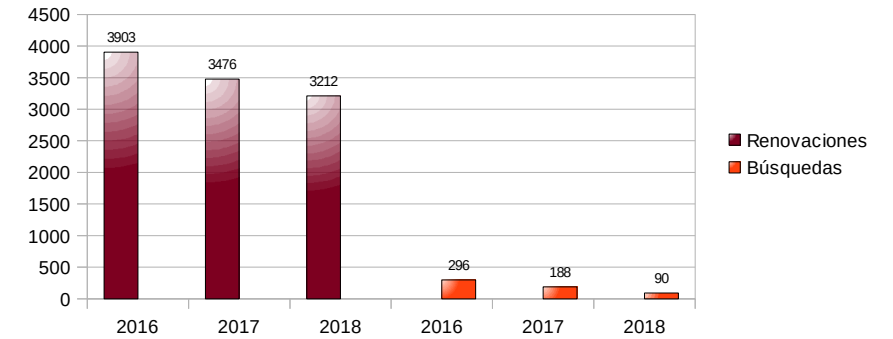


Tabla N° 16. Comparación de reservas WEB (OPAC) en los años 2016-2018

AÑOS	Reservas WEB	F.R.	Reservas Mostrador	F.R.
2016	141	41,11%	130	57,27%
2017	99	28,86%	76	33,48%
2018	103	30,03%	21	9,25%
TOTAL	343	100,00%	227	100,00%

Gráfico Nro. 16 Comparación de reservas WEB (OPAC) y reservas mostrador. Años 2016-2018

